

<div>ГРАФИЧЕСКОЕ ОПИСАНИЕ</div> <div>местоположения границ населенных пунктов, территориальных зон, особо охраняемых природных территорий, зон с особыми условиями использования территории</div> <div>Деревня Афёрово Костромского муниципального района Костромской области</div> <div>(наименование объекта, местоположение границ которого описано (далее - объект))</div>		
Раздел 1		
Сведения об объекте		
№ п/п	Характеристики объекта	Описание характеристик
1	2	3
1.	Местоположение объекта	Костромская область, район Костромской, деревня Афёрово
2.	Площадь объекта +/- величина погрешности определения площади (Р +/- Дельта Р)	459692 +/- 2373 м²
3.	Иные характеристики объекта	Реестровый номер - 44:07-4.159

## Раздел 2

<p align="center"><b>Сведения о местоположении границ объекта</b></p>
---

1. Система координат -

## 2. Сведения о характерных точках границ объекта

Обозначение характерных точек границ	Координаты, м		Метод определения координат характерной точки	Средняя квадратическая погрешность положения характерной точки (Mt), м	Описание обозначения точки на местности (при наличии)
	X	Y			
1	2	3	4	5	6
-	-	-	-	-	-

3. Сведения о характерных точках части (частей) границы объекта

Обозначение характерных точек части границы	Координаты, м		Метод определения координат характерной точки	Средняя квадратическая погрешность положения характерной точки (Mt), м	Описание обозначения точки на местности (при наличии)
	X	Y			
1	2	3	4	5	6
-	-	-	-	-	-



## Раздел 3

<p><b>Сведения о местоположении измененных (уточненных) границ объекта</b></p>
--

1. Система координат	МСК-44, зона 1
----------------------	----------------

2. Сведения о характерных точках границ объекта

Обозначение характерных точек границ	Существующие координаты, м		Измененные (уточненные) координаты, м		Метод определения координат характерной точки	Средняя квадратическая погрешность положения характерной точки (Mt), м	Описание обозначения точки на местности (при наличии)
	X	Y	X	Y			
1	2	3	4	5	6	7	8
-	-	-	-	-	-	-	

3. Сведения о характерных точках части (частей) границы объекта

Обозначение характерных точек части границы	Существующие координаты, м		Измененные (уточненные) координаты, м		Метод определения координат характерной точки	Средняя квадратическая погрешность положения характерной точки (Mt), м	Описание обозначения точки на местности (при наличии)
	X	Y	X	Y			
1	2	3	4	5	6	7	8
Часть 1							
1	295309.74	1209367.94	295309.74	1209367.94	Картометрическ ий метод	1.00	-
2	295313.05	1209364.91	295313.05	1209364.91	Картометрическ ий метод	1.00	-
3	295383.00	1209315.51	295383.00	1209315.51	Картометрическ ий метод	1.00	-
4	295581.68	1209155.29	295581.68	1209155.29	Картометрическ ий метод	1.00	-
5	295593.38	1209124.62	295593.38	1209124.62	Картометрическ ий метод	1.00	-
6	295543.27	1209069.21	295543.27	1209069.21	Картометрическ ий метод	1.00	-
7	295619.69	1208990.05	295619.69	1208990.05	Картометрическ ий метод	1.00	-
8	295623.90	1208986.26	295623.90	1208986.26	Картометрическ ий метод	1.00	-
9	295608.72	1208970.31	295608.72	1208970.31	Картометрическ ий метод	1.00	-
10	295593.39	1208965.30	295593.39	1208965.30	Картометрическ ий метод	1.00	-
11	295567.92	1208962.21	295567.92	1208962.21	Картометрическ ий метод	1.00	-
12	295536.64	1208966.71	295536.64	1208966.71	Картометрическ ий метод	1.00	-
13	295293.09	1209042.99	295293.09	1209042.99	Картометрическ ий метод	1.00	-
14	295285.55	1208887.01	295285.55	1208887.01	Картометрическ ий метод	1.00	-
15	295287.07	1208879.44	295287.07	1208879.44	Картометрическ ий метод	1.00	-
16	295268.45	1208796.82	295268.45	1208796.82	Картометрическ ий метод	1.00	-

3. Сведения о характерных точках части (частей) границы объекта

Обозначение характерных точек части границы	Существующие координаты, м		Измененные (уточненные) координаты, м		Метод определения координат характерной точки	Средняя квадратическая погрешность положения характерной точки (Mt), м	Описание обозначения точки на местности (при наличии)
	X	Y	X	Y			
1	2	3	4	5	6	7	8
17	295262.20	1208798.36	295262.20	1208798.36	Картометрический метод	1.00	-
18	295177.48	1208819.17	295177.48	1208819.17	Картометрический метод	1.00	-
19	295172.14	1208818.63	295172.14	1208818.63	Картометрический метод	1.00	-
20	295166.72	1208786.31	295166.72	1208786.31	Картометрический метод	1.00	-
21	295166.03	1208782.19	295166.03	1208782.19	Картометрический метод	1.00	-
22	295155.90	1208783.98	295155.90	1208783.98	Картометрический метод	1.00	-
23	295153.70	1208773.94	295153.70	1208773.94	Картометрический метод	1.00	-
24	295034.12	1208789.86	295034.12	1208789.86	Картометрический метод	1.00	-
25	295030.88	1208805.38	295030.88	1208805.38	Картометрический метод	1.00	-
26	295037.35	1208828.69	295037.35	1208828.69	Картометрический метод	1.00	-
27	295047.75	1208855.19	295047.75	1208855.19	Картометрический метод	1.00	-
28	295051.40	1208862.48	295051.40	1208862.48	Картометрический метод	1.00	-
29	295057.41	1208880.91	295057.41	1208880.91	Картометрический метод	1.00	-
30	295066.88	1208895.35	295066.88	1208895.35	Картометрический метод	1.00	-
31	295071.72	1208909.07	295071.72	1208909.07	Картометрический метод	1.00	-
32	295075.59	1208921.54	295075.59	1208921.54	Картометрический метод	1.00	-
33	295077.67	1208927.53	295077.67	1208927.53	Картометрический метод	1.00	-
34	295065.49	1208930.85	295065.49	1208930.85	Картометрический метод	1.00	-
35	294981.40	1208957.10	294981.40	1208957.10	Картометрический метод	1.00	-
36	294894.62	1208981.18	294894.62	1208981.18	Картометрический метод	1.00	-
37	294751.55	1209023.45	294751.55	1209023.45	Картометрический метод	1.00	-
38	294713.40	1209034.78	294713.40	1209034.78	Картометрический метод	1.00	-
39	294669.13	1209044.74	294669.13	1209044.74	Картометрический метод	1.00	-
40	294662.22	1209046.51	294662.22	1209046.51	Картометрический метод	1.00	-
41	294591.51	1209058.97	294591.51	1209058.97	Картометрический метод	1.00	-

## 3. Сведения о характерных точках части (частей) границы объекта

Обозначение характерных точек части границы	Существующие координаты, м		Измененные (уточненные) координаты, м		Метод определения координат характерной точки	Средняя квадратическая погрешность положения характерной точки (Mt), м	Описание обозначения точки на местности (при наличии)
	X	Y	X	Y			
1	2	3	4	5	6	7	8
42	294534.22	1209065.31	294534.22	1209065.31	Картометрический метод	1.00	-
43	294477.99	1209073.01	294477.99	1209073.01	Картометрический метод	1.00	-
44	294461.28	1209083.54	294461.28	1209083.54	Картометрический метод	1.00	-
45	294454.98	1209093.06	294454.98	1209093.06	Картометрический метод	1.00	-
46	294441.92	1209135.42	294441.92	1209135.42	Картометрический метод	1.00	-
47	294430.85	1209228.39	294430.85	1209228.39	Картометрический метод	1.00	-
48	294428.58	1209250.69	294428.58	1209250.69	Картометрический метод	1.00	-
49	294439.16	1209250.85	294439.16	1209250.85	Картометрический метод	1.00	-
50	294454.59	1209119.75	294454.59	1209119.75	Картометрический метод	1.00	-
51	294472.31	1209078.03	294472.31	1209078.03	Картометрический метод	1.00	-
52	294597.56	1209060.84	294597.56	1209060.84	Картометрический метод	1.00	-
53	294597.91	1209063.82	294597.91	1209063.82	Картометрический метод	1.00	-
54	294597.98	1209064.08	294597.98	1209064.08	Картометрический метод	1.00	-
55	294603.19	1209091.39	294603.19	1209091.39	Картометрический метод	1.00	-
56	294603.83	1209095.74	294603.83	1209095.74	Картометрический метод	1.00	-
57	294654.02	1209086.12	294654.02	1209086.12	Картометрический метод	1.00	-
58	294664.77	1209133.85	294664.77	1209133.85	Картометрический метод	1.00	-
59	294667.90	1209187.02	294667.90	1209187.02	Картометрический метод	1.00	-
60	294661.26	1209242.78	294661.26	1209242.78	Картометрический метод	1.00	-
61	294697.81	1209246.72	294697.81	1209246.72	Картометрический метод	1.00	-
62	294730.90	1209250.46	294730.90	1209250.46	Картометрический метод	1.00	-
63	294729.84	1209227.98	294729.84	1209227.98	Картометрический метод	1.00	-
64	294728.34	1209197.26	294728.34	1209197.26	Картометрический метод	1.00	-
65	294811.66	1209197.38	294811.66	1209197.38	Картометрический метод	1.00	-
66	294811.41	1209177.19	294811.41	1209177.19	Картометрический метод	1.00	-

3. Сведения о характерных точках части (частей) границы объекта							
Обозначение характерных точек части границы	Существующие координаты, м		Измененные (уточненные) координаты, м		Метод определения координат характерной точки	Средняя квадратическая погрешность положения характерной точки (Mt), м	Описание обозначения точки на местности (при наличии)
	X	Y	X	Y			
1	2	3	4	5	6	7	8
67	294891.90	1209165.81	294891.90	1209165.81	Картометрическ ий метод	1.00	-
68	294889.53	1209115.42	294889.53	1209115.42	Картометрическ ий метод	1.00	-
69	295141.78	1209065.62	295141.78	1209065.62	Картометрическ ий метод	1.00	-
70	295153.91	1209063.23	295153.91	1209063.23	Картометрическ ий метод	1.00	-
71	295154.58	1209063.49	295154.58	1209063.49	Картометрическ ий метод	1.00	-
72	295179.76	1209073.16	295179.76	1209073.16	Картометрическ ий метод	1.00	-
73	295194.35	1209089.08	295194.35	1209089.08	Картометрическ ий метод	1.00	-
74	295200.23	1209111.01	295200.23	1209111.01	Картометрическ ий метод	1.00	-
75	295204.11	1209185.74	295204.11	1209185.74	Картометрическ ий метод	1.00	-
76	295242.40	1209294.12	295242.40	1209294.12	Картометрическ ий метод	1.00	-
77	295243.85	1209299.19	295243.85	1209299.19	Картометрическ ий метод	1.00	-
78	295266.34	1209320.54	295266.34	1209320.54	Картометрическ ий метод	1.00	-
1	295309.74	1209367.94	295309.74	1209367.94	Картометрическ ий метод	1.00	-
Часть 2							
79	294421.91	1209250.59	294421.91	1209250.59	Картометрическ ий метод	1.00	-
80	294417.20	1209250.52	294417.20	1209250.52	Картометрическ ий метод	1.00	-
81	294372.79	1209249.85	294372.79	1209249.85	Картометрическ ий метод	1.00	-
82	294369.69	1209179.84	294369.69	1209179.84	Картометрическ ий метод	1.00	-
83	294359.15	1209117.60	294359.15	1209117.60	Картометрическ ий метод	1.00	-
84	294372.57	1209117.90	294372.57	1209117.90	Картометрическ ий метод	1.00	-
85	294388.80	1209117.76	294388.80	1209117.76	Картометрическ ий метод	1.00	-
86	294388.80	1209084.26	294388.80	1209084.26	Картометрическ ий метод	1.00	-
87	294418.80	1209084.26	294418.80	1209084.26	Картометрическ ий метод	1.00	-
88	294418.80	1209050.76	294418.80	1209050.76	Картометрическ ий метод	1.00	-
89	294388.80	1209050.76	294388.80	1209050.76	Картометрическ ий метод	1.00	-
90	294380.84	1209050.75	294380.84	1209050.75	Картометрическ ий метод	1.00	-

## 3. Сведения о характерных точках части (частей) границы объекта

Обозначение характерных точек части границы	Существующие координаты, м		Измененные (уточненные) координаты, м		Метод определения координат характерной точки	Средняя квадратическая погрешность положения характерной точки (Mt), м	Описание обозначения точки на местности (при наличии)
	X	Y	X	Y			
1	2	3	4	5	6	7	8
91	294358.80	1209050.76	294358.80	1209050.76	Картометрический метод	1.00	-
92	294333.67	1209050.76	294333.67	1209050.76	Картометрический метод	1.00	-
93	294286.90	1208882.34	294286.90	1208882.34	Картометрический метод	1.00	-
94	294255.68	1208803.49	294255.68	1208803.49	Картометрический метод	1.00	-
95	294395.36	1208796.18	294395.36	1208796.18	Картометрический метод	1.00	-
96	294393.24	1208764.96	294393.24	1208764.96	Картометрический метод	1.00	-
97	294415.75	1208764.66	294415.75	1208764.66	Картометрический метод	1.00	-
98	294415.67	1208746.94	294415.67	1208746.94	Картометрический метод	1.00	-
99	294395.82	1208747.20	294395.82	1208747.20	Картометрический метод	1.00	-
100	294396.33	1208709.47	294396.33	1208709.47	Картометрический метод	1.00	-
101	294371.85	1208710.88	294371.85	1208710.88	Картометрический метод	1.00	-
102	294369.68	1208711.01	294369.68	1208711.01	Картометрический метод	1.00	-
103	294369.67	1208711.01	294369.67	1208711.01	Картометрический метод	1.00	-
104	294370.04	1208676.70	294370.04	1208676.70	Картометрический метод	1.00	-
105	294370.25	1208656.93	294370.25	1208656.93	Картометрический метод	1.00	-
106	294376.80	1208657.09	294376.80	1208657.09	Картометрический метод	1.00	-
107	294380.45	1208660.36	294380.45	1208660.36	Картометрический метод	1.00	-
108	294388.23	1208661.79	294388.23	1208661.79	Картометрический метод	1.00	-
109	294418.06	1208667.74	294418.06	1208667.74	Картометрический метод	1.00	-
110	294419.38	1208657.63	294419.38	1208657.63	Картометрический метод	1.00	-
111	294419.42	1208657.33	294419.42	1208657.33	Картометрический метод	1.00	-
112	294420.28	1208638.09	294420.28	1208638.09	Картометрический метод	1.00	-
113	294420.30	1208637.61	294420.30	1208637.61	Картометрический метод	1.00	-
114	294420.81	1208612.92	294420.81	1208612.92	Картометрический метод	1.00	-
115	294421.07	1208595.00	294421.07	1208595.00	Картометрический метод	1.00	-

## 3. Сведения о характерных точках части (частей) границы объекта

Обозначение характерных точек части границы	Существующие координаты, м		Измененные (уточненные) координаты, м		Метод определения координат характерной точки	Средняя квадратическая погрешность положения характерной точки (Mt), м	Описание обозначения точки на местности (при наличии)
	X	Y	X	Y			
1	2	3	4	5	6	7	8
116	294421.18	1208594.99	294421.18	1208594.99	Картометрический метод	1.00	-
117	294421.39	1208584.60	294421.39	1208584.60	Картометрический метод	1.00	-
118	294421.39	1208581.61	294421.39	1208581.61	Картометрический метод	1.00	-
119	294421.39	1208554.60	294421.39	1208554.60	Картометрический метод	1.00	-
120	294371.39	1208554.60	294371.39	1208554.60	Картометрический метод	1.00	-
121	294352.83	1208554.60	294352.83	1208554.60	Картометрический метод	1.00	-
122	294352.84	1208454.63	294352.84	1208454.63	Картометрический метод	1.00	-
123	294420.50	1208436.12	294420.50	1208436.12	Картометрический метод	1.00	-
124	294425.91	1208505.82	294425.91	1208505.82	Картометрический метод	1.00	-
125	294428.23	1208533.96	294428.23	1208533.96	Картометрический метод	1.00	-
126	294444.96	1208543.73	294444.96	1208543.73	Картометрический метод	1.00	-
127	294446.48	1208543.89	294446.48	1208543.89	Картометрический метод	1.00	-
128	294567.82	1208556.50	294567.82	1208556.50	Картометрический метод	1.00	-
129	294576.88	1208557.41	294576.88	1208557.41	Картометрический метод	1.00	-
130	294580.78	1208632.06	294580.78	1208632.06	Картометрический метод	1.00	-
131	294580.02	1208648.06	294580.02	1208648.06	Картометрический метод	1.00	-
132	294576.67	1208712.49	294576.67	1208712.49	Картометрический метод	1.00	-
133	294576.65	1208719.07	294576.65	1208719.07	Картометрический метод	1.00	-
134	294575.62	1208734.22	294575.62	1208734.22	Картометрический метод	1.00	-
135	294572.61	1208755.84	294572.61	1208755.84	Картометрический метод	1.00	-
136	294584.02	1208763.90	294584.02	1208763.90	Картометрический метод	1.00	-
137	294643.12	1208771.17	294643.12	1208771.17	Картометрический метод	1.00	-
138	294665.07	1208773.87	294665.07	1208773.87	Картометрический метод	1.00	-
139	294679.81	1208775.68	294679.81	1208775.68	Картометрический метод	1.00	-
140	294679.81	1208775.69	294679.81	1208775.69	Картометрический метод	1.00	-

## 3. Сведения о характерных точках части (частей) границы объекта

Обозначение характерных точек части границы	Существующие координаты, м		Измененные (уточненные) координаты, м		Метод определения координат характерной точки	Средняя квадратическая погрешность положения характерной точки (Mt), м	Описание обозначения точки на местности (при наличии)
	X	Y	X	Y			
1	2	3	4	5	6	7	8
141	294687.63	1208776.65	294687.63	1208776.65	Картометрический метод	1.00	-
142	294687.06	1208822.94	294687.06	1208822.94	Картометрический метод	1.00	-
143	294715.07	1208832.78	294715.07	1208832.78	Картометрический метод	1.00	-
144	294791.48	1208838.57	294791.48	1208838.57	Картометрический метод	1.00	-
145	294832.05	1208823.49	294832.05	1208823.49	Картометрический метод	1.00	-
146	294860.31	1208806.20	294860.31	1208806.20	Картометрический метод	1.00	-
147	294895.38	1208794.06	294895.38	1208794.06	Картометрический метод	1.00	-
148	295022.81	1208789.02	295022.81	1208789.02	Картометрический метод	1.00	-
149	295025.56	1208809.57	295025.56	1208809.57	Картометрический метод	1.00	-
150	295037.93	1208844.45	295037.93	1208844.45	Картометрический метод	1.00	-
151	295050.07	1208878.08	295050.07	1208878.08	Картометрический метод	1.00	-
152	295054.42	1208888.36	295054.42	1208888.36	Картометрический метод	1.00	-
153	295060.93	1208897.89	295060.93	1208897.89	Картометрический метод	1.00	-
154	295067.23	1208909.47	295067.23	1208909.47	Картометрический метод	1.00	-
155	295068.15	1208920.86	295068.15	1208920.86	Картометрический метод	1.00	-
156	295064.39	1208925.73	295064.39	1208925.73	Картометрический метод	1.00	-
157	294979.51	1208952.56	294979.51	1208952.56	Картометрический метод	1.00	-
158	294893.80	1208976.42	294893.80	1208976.42	Картометрический метод	1.00	-
159	294822.53	1208995.87	294822.53	1208995.87	Картометрический метод	1.00	-
160	294711.57	1209029.56	294711.57	1209029.56	Картометрический метод	1.00	-
161	294663.43	1209040.26	294663.43	1209040.26	Картометрический метод	1.00	-
162	294658.80	1209040.78	294658.80	1209040.78	Картометрический метод	1.00	-
163	294593.82	1209051.63	294593.82	1209051.63	Картометрический метод	1.00	-
164	294531.76	1209057.83	294531.76	1209057.83	Картометрический метод	1.00	-
165	294481.50	1209064.24	294481.50	1209064.24	Картометрический метод	1.00	-

3. Сведения о характерных точках части (частей) границы объекта

Обозначение характерных точек части границы	Существующие координаты, м		Измененные (уточненные) координаты, м		Метод определения координат характерной точки	Средняя квадратическая погрешность положения характерной точки (Mt), м	Описание обозначения точки на местности (при наличии)
	X	Y	X	Y			
1	2	3	4	5	6	7	8
166	294477.76	1209060.60	294477.76	1209060.60	Картометрический метод	1.00	-
167	294467.06	1209064.31	294467.06	1209064.31	Картометрический метод	1.00	-
168	294465.34	1209069.83	294465.34	1209069.83	Картометрический метод	1.00	-
169	294449.19	1209088.98	294449.19	1209088.98	Картометрический метод	1.00	-
170	294435.67	1209133.17	294435.67	1209133.17	Картометрический метод	1.00	-
171	294423.95	1209226.76	294423.95	1209226.76	Картометрический метод	1.00	-
79	294421.91	1209250.59	294421.91	1209250.59	Картометрический метод	1.00	-



ОПИСАНИЕ МЕСТОПОЛОЖЕНИЯ ГРАНИЦ  
Деревня Афёрово Костромского муниципального района Костромской области

(наименование объекта)

План границ объекта



Используемые условные знаки и обозначения:

- ликвидлируемая граница населенного пункта
- вновь образованная граница населенного пункта
- граница кадастрового квартала
- граница земельного участка, внесенного в ЕГРН
- 14:02:110111 — надпись номера кадастрового квартала
- 1 — номер поворотной точки границы населенного пункта

Подпись \_\_\_\_\_ Л.П.Рыкалина 24 июля 2024 г.  
Место для оттиска печати (при наличии) лица, составившего описание  
местоположения границ объекта

Масштаб 1:5000



<div>ГРАФИЧЕСКОЕ ОПИСАНИЕ</div> <div>местоположения границ населенных пунктов, территориальных зон, особо охраняемых природных территорий, зон с особыми условиями использования территории</div> <div>Деревня Некрасово Костромского муниципального района Костромской области</div> <div>(наименование объекта, местоположение границ которого описано (далее - объект))</div>		
Раздел 1		
Сведения об объекте		
№ п/п	Характеристики объекта	Описание характеристик
1	2	3
1.	Местоположение объекта	Костромская область, район Костромской, деревня Некрасово
2.	Площадь объекта +/- величина погрешности определения площади (Р +/- Дельта Р)	740982 +/- 3013 м²
3.	Иные характеристики объекта	Реестровый номер - 44:07-4.149

## Раздел 2

<p align="center"><b>Сведения о местоположении границ объекта</b></p>
---

1. Система координат -

## 2. Сведения о характерных точках границ объекта

Обозначение характерных точек границ	Координаты, м		Метод определения координат характерной точки	Средняя квадратическая погрешность положения характерной точки (Mt), м	Описание обозначения точки на местности (при наличии)
	X	Y			
1	2	3	4	5	6
-	-	-	-	-	-

3. Сведения о характерных точках части (частей) границы объекта

Обозначение характерных точек части границы	Координаты, м		Метод определения координат характерной точки	Средняя квадратическая погрешность положения характерной точки (Mt), м	Описание обозначения точки на местности (при наличии)
	X	Y			
1	2	3	4	5	6
-	-	-	-	-	-

Раздел 3							
Сведения о местоположении измененных (уточненных) границ объекта							
1. Система координат МСК-44, зона 1							
2. Сведения о характерных точках границ объекта							
Обозначение характерных точек границ	Существующие координаты, м		Измененные (уточненные) координаты, м		Метод определения координат характерной точки	Средняя квадратическая погрешность положения характерной точки (Mt), м	Описание обозначения точки на местности (при наличии)
	X	Y	X	Y			
1	2	3	4	5	6	7	8
-	-	-	-	-	-	-	
3. Сведения о характерных точках части (частей) границы объекта							
Обозначение характерных точек части границы	Существующие координаты, м		Измененные (уточненные) координаты, м		Метод определения координат характерной точки	Средняя квадратическая погрешность положения характерной точки (Mt), м	Описание обозначения точки на местности (при наличии)
	X	Y	X	Y			
1	2	3	4	5	6	7	8
Часть 1							
1	294296.89	1209441.52	294296.89	1209441.52	Картометрический метод	1.00	-
2	294111.82	1209434.35	294111.82	1209434.35	Картометрический метод	1.00	-
3	293950.72	1209428.11	293950.72	1209428.11	Картометрический метод	1.00	-
4	293930.81	1209423.79	293930.81	1209423.79	Картометрический метод	1.00	-
5	293906.88	1209410.71	293906.88	1209410.71	Картометрический метод	1.00	-
6	293801.31	1209345.79	293801.31	1209345.79	Картометрический метод	1.00	-
7	293578.41	1209260.29	293578.41	1209260.29	Картометрический метод	1.00	-
8	293560.84	1209254.99	293560.84	1209254.99	Картометрический метод	1.00	-
9	293561.03	1209254.28	293561.03	1209254.28	Картометрический метод	1.00	-
10	293533.03	1209245.63	293533.03	1209245.63	Картометрический метод	1.00	-
11	293528.23	1209242.52	293528.23	1209242.52	Картометрический метод	1.00	-
12	293503.80	1209234.04	293503.80	1209234.04	Картометрический метод	1.00	-
13	293499.69	1209223.93	293499.69	1209223.93	Картометрический метод	1.00	-
14	293506.78	1209210.39	293506.78	1209210.39	Картометрический метод	1.00	-
15	293504.08	1209209.08	293504.08	1209209.08	Картометрический метод	1.00	-
16	293498.99	1209206.96	293498.99	1209206.96	Картометрический метод	1.00	-

## 3. Сведения о характерных точках части (частей) границы объекта

Обозначение характерных точек части границы	Существующие координаты, м		Измененные (уточненные) координаты, м		Метод определения координат характерной точки	Средняя квадратическая погрешность положения характерной точки (Mt), м	Описание обозначения точки на местности (при наличии)
	X	Y	X	Y			
1	2	3	4	5	6	7	8
17	293501.20	1209202.01	293501.20	1209202.01	Картометрический метод	1.00	-
18	293438.47	1209171.70	293438.47	1209171.70	Картометрический метод	1.00	-
19	293431.03	1209164.55	293431.03	1209164.55	Картометрический метод	1.00	-
20	293424.91	1209157.50	293424.91	1209157.50	Картометрический метод	1.00	-
21	293409.85	1209136.98	293409.85	1209136.98	Картометрический метод	1.00	-
22	293403.67	1209108.31	293403.67	1209108.31	Картометрический метод	1.00	-
23	293212.70	1208998.40	293212.70	1208998.40	Картометрический метод	1.00	-
24	293180.50	1208977.20	293180.50	1208977.20	Картометрический метод	1.00	-
25	293164.60	1208956.80	293164.60	1208956.80	Картометрический метод	1.00	-
26	293144.57	1208870.43	293144.57	1208870.43	Картометрический метод	1.00	-
27	293143.95	1208782.52	293143.95	1208782.52	Картометрический метод	1.00	-
28	293252.66	1208460.20	293252.66	1208460.20	Картометрический метод	1.00	-
29	293293.38	1208367.84	293293.38	1208367.84	Картометрический метод	1.00	-
30	293350.49	1208387.56	293350.49	1208387.56	Картометрический метод	1.00	-
31	293374.09	1208395.81	293374.09	1208395.81	Картометрический метод	1.00	-
32	293411.69	1208408.77	293411.69	1208408.77	Картометрический метод	1.00	-
33	293377.88	1208532.04	293377.88	1208532.04	Картометрический метод	1.00	-
34	293373.03	1208550.47	293373.03	1208550.47	Картометрический метод	1.00	-
35	293363.32	1208586.85	293363.32	1208586.85	Картометрический метод	1.00	-
36	293339.49	1208674.24	293339.49	1208674.24	Картометрический метод	1.00	-
37	293364.94	1208681.61	293364.94	1208681.61	Картометрический метод	1.00	-
38	293409.62	1208712.76	293409.62	1208712.76	Картометрический метод	1.00	-
39	293397.33	1208695.25	293397.33	1208695.25	Картометрический метод	1.00	-
40	293394.68	1208678.97	293394.68	1208678.97	Картометрический метод	1.00	-
41	293395.50	1208668.56	293395.50	1208668.56	Картометрический метод	1.00	-

## 3. Сведения о характерных точках части (частей) границы объекта

Обозначение характерных точек части границы	Существующие координаты, м		Измененные (уточненные) координаты, м		Метод определения координат характерной точки	Средняя квадратическая погрешность положения характерной точки (Mt), м	Описание обозначения точки на местности (при наличии)
	X	Y	X	Y			
1	2	3	4	5	6	7	8
42	293409.58	1208668.53	293409.58	1208668.53	Картометрический метод	1.00	-
43	293416.17	1208662.49	293416.17	1208662.49	Картометрический метод	1.00	-
44	293416.80	1208655.28	293416.80	1208655.28	Картометрический метод	1.00	-
45	293411.76	1208646.72	293411.76	1208646.72	Картометрический метод	1.00	-
46	293398.84	1208646.85	293398.84	1208646.85	Картометрический метод	1.00	-
47	293399.39	1208638.22	293399.39	1208638.22	Картометрический метод	1.00	-
48	293390.97	1208625.48	293390.97	1208625.48	Картометрический метод	1.00	-
49	293399.48	1208538.32	293399.48	1208538.32	Картометрический метод	1.00	-
50	293422.82	1208442.09	293422.82	1208442.09	Картометрический метод	1.00	-
51	293464.09	1208260.14	293464.09	1208260.14	Картометрический метод	1.00	-
52	293522.48	1208137.61	293522.48	1208137.61	Картометрический метод	1.00	-
53	293522.57	1208137.35	293522.57	1208137.35	Картометрический метод	1.00	-
54	293552.17	1208045.93	293552.17	1208045.93	Картометрический метод	1.00	-
55	293574.91	1207956.78	293574.91	1207956.78	Картометрический метод	1.00	-
56	293598.32	1207840.32	293598.32	1207840.32	Картометрический метод	1.00	-
57	293826.47	1207911.02	293826.47	1207911.02	Картометрический метод	1.00	-
58	293863.31	1207922.44	293863.31	1207922.44	Картометрический метод	1.00	-
59	293895.49	1207932.41	293895.49	1207932.41	Картометрический метод	1.00	-
60	293880.52	1207966.56	293880.52	1207966.56	Картометрический метод	1.00	-
61	293871.89	1207986.47	293871.89	1207986.47	Картометрический метод	1.00	-
62	293849.59	1208037.90	293849.59	1208037.90	Картометрический метод	1.00	-
63	293844.97	1208049.13	293844.97	1208049.13	Картометрический метод	1.00	-
64	293837.38	1208067.57	293837.38	1208067.57	Картометрический метод	1.00	-
65	293824.94	1208098.20	293824.94	1208098.20	Картометрический метод	1.00	-
66	293811.50	1208135.46	293811.50	1208135.46	Картометрический метод	1.00	-

## 3. Сведения о характерных точках части (частей) границы объекта

Обозначение характерных точек части границы	Существующие координаты, м		Измененные (уточненные) координаты, м		Метод определения координат характерной точки	Средняя квадратическая погрешность положения характерной точки (Mt), м	Описание обозначения точки на местности (при наличии)
	X	Y	X	Y			
1	2	3	4	5	6	7	8
67	293811.32	1208136.00	293811.32	1208136.00	Картометрический метод	1.00	-
68	293803.55	1208162.40	293803.55	1208162.40	Картометрический метод	1.00	-
69	293782.52	1208236.72	293782.52	1208236.72	Картометрический метод	1.00	-
70	293781.40	1208240.70	293781.40	1208240.70	Картометрический метод	1.00	-
71	293750.52	1208357.19	293750.52	1208357.19	Картометрический метод	1.00	-
72	293720.12	1208475.12	293720.12	1208475.12	Картометрический метод	1.00	-
73	293711.71	1208506.47	293711.71	1208506.47	Картометрический метод	1.00	-
74	293694.56	1208567.40	293694.56	1208567.40	Картометрический метод	1.00	-
75	293685.96	1208596.11	293685.96	1208596.11	Картометрический метод	1.00	-
76	293666.49	1208654.31	293666.49	1208654.31	Картометрический метод	1.00	-
77	293650.45	1208704.77	293650.45	1208704.77	Картометрический метод	1.00	-
78	293623.76	1208781.21	293623.76	1208781.21	Картометрический метод	1.00	-
79	293633.82	1208780.22	293633.82	1208780.22	Картометрический метод	1.00	-
80	293643.74	1208782.95	293643.74	1208782.95	Картометрический метод	1.00	-
81	293645.03	1208779.18	293645.03	1208779.18	Картометрический метод	1.00	-
82	293721.62	1208800.69	293721.62	1208800.69	Картометрический метод	1.00	-
83	293727.48	1208785.76	293727.48	1208785.76	Картометрический метод	1.00	-
84	293728.68	1208782.72	293728.68	1208782.72	Картометрический метод	1.00	-
85	293753.21	1208791.49	293753.21	1208791.49	Картометрический метод	1.00	-
86	293882.00	1208837.51	293882.00	1208837.51	Картометрический метод	1.00	-
87	293873.36	1208861.70	293873.36	1208861.70	Картометрический метод	1.00	-
88	293842.51	1208958.08	293842.51	1208958.08	Картометрический метод	1.00	-
89	293841.78	1208960.36	293841.78	1208960.36	Картометрический метод	1.00	-
90	293851.59	1209067.30	293851.59	1209067.30	Картометрический метод	1.00	-
91	293853.87	1209092.12	293853.87	1209092.12	Картометрический метод	1.00	-

3. Сведения о характерных точках части (частей) границы объекта							
Обозначение характерных точек части границы	Существующие координаты, м		Измененные (уточненные) координаты, м		Метод определения координат характерной точки	Средняя квадратическая погрешность положения характерной точки (Mt), м	Описание обозначения точки на местности (при наличии)
	X	Y	X	Y			
1	2	3	4	5	6	7	8
92	293853.71	1209106.17	293853.71	1209106.17	Картометрическ ий метод	1.00	-
93	293855.10	1209112.82	293855.10	1209112.82	Картометрическ ий метод	1.00	-
94	293919.74	1209124.51	293919.74	1209124.51	Картометрическ ий метод	1.00	-
95	293919.68	1209203.76	293919.68	1209203.76	Картометрическ ий метод	1.00	-
96	293855.70	1209191.96	293855.70	1209191.96	Картометрическ ий метод	1.00	-
97	293856.53	1209207.58	293856.53	1209207.58	Картометрическ ий метод	1.00	-
98	293860.68	1209237.23	293860.68	1209237.23	Картометрическ ий метод	1.00	-
99	293888.50	1209250.08	293888.50	1209250.08	Картометрическ ий метод	1.00	-
100	293947.23	1209281.02	293947.23	1209281.02	Картометрическ ий метод	1.00	-
101	293949.24	1209286.58	293949.24	1209286.58	Картометрическ ий метод	1.00	-
102	293950.07	1209293.60	293950.07	1209293.60	Картометрическ ий метод	1.00	-
103	293957.08	1209292.78	293957.08	1209292.78	Картометрическ ий метод	1.00	-
104	293956.25	1209285.75	293956.25	1209285.75	Картометрическ ий метод	1.00	-
105	293971.58	1209293.03	293971.58	1209293.03	Картометрическ ий метод	1.00	-
106	293977.20	1209295.36	293977.20	1209295.36	Картометрическ ий метод	1.00	-
107	293993.57	1209302.14	293993.57	1209302.14	Картометрическ ий метод	1.00	-
108	294007.77	1209306.12	294007.77	1209306.12	Картометрическ ий метод	1.00	-
109	294026.59	1209311.41	294026.59	1209311.41	Картометрическ ий метод	1.00	-
110	294046.54	1209315.94	294046.54	1209315.94	Картометрическ ий метод	1.00	-
111	294047.53	1209316.14	294047.53	1209316.14	Картометрическ ий метод	1.00	-
112	294078.06	1209323.06	294078.06	1209323.06	Картометрическ ий метод	1.00	-
113	294114.72	1209324.07	294114.72	1209324.07	Картометрическ ий метод	1.00	-
114	294183.35	1209325.95	294183.35	1209325.95	Картометрическ ий метод	1.00	-
115	294319.36	1209327.25	294319.36	1209327.25	Картометрическ ий метод	1.00	-
116	294316.00	1209339.76	294316.00	1209339.76	Картометрическ ий метод	1.00	-



3. Сведения о характерных точках части (частей) границы объекта							
Обозначение характерных точек части границы	Существующие координаты, м		Измененные (уточненные) координаты, м		Метод определения координат характерной точки	Средняя квадратическая погрешность положения характерной точки (Mt), м	Описание обозначения точки на местности (при наличии)
	X	Y	X	Y			
1	2	3	4	5	6	7	8
117	294303.81	1209393.33	294303.81	1209393.33	Картометрическ ий метод	1.00	-
1	294296.89	1209441.52	294296.89	1209441.52	Картометрическ ий метод	1.00	-
Часть 2							
118	293468.05	1209725.47	293468.05	1209725.47	Картометрическ ий метод	1.00	-
119	293468.33	1209721.66	293468.33	1209721.66	Картометрическ ий метод	1.00	-
120	293473.00	1209658.86	293473.00	1209658.86	Картометрическ ий метод	1.00	-
121	293473.66	1209649.96	293473.66	1209649.96	Картометрическ ий метод	1.00	-
122	293476.81	1209607.65	293476.81	1209607.65	Картометрическ ий метод	1.00	-
123	293477.12	1209603.52	293477.12	1209603.52	Картометрическ ий метод	1.00	-
124	293480.15	1209562.72	293480.15	1209562.72	Картометрическ ий метод	1.00	-
125	293480.75	1209554.67	293480.75	1209554.67	Картометрическ ий метод	1.00	-
126	293480.95	1209551.95	293480.95	1209551.95	Картометрическ ий метод	1.00	-
127	293451.60	1209529.85	293451.60	1209529.85	Картометрическ ий метод	1.00	-
128	293441.81	1209522.48	293441.81	1209522.48	Картометрическ ий метод	1.00	-
129	293433.06	1209491.27	293433.06	1209491.27	Картометрическ ий метод	1.00	-
130	293431.39	1209485.32	293431.39	1209485.32	Картометрическ ий метод	1.00	-
131	293442.99	1209457.76	293442.99	1209457.76	Картометрическ ий метод	1.00	-
132	293470.19	1209427.07	293470.19	1209427.07	Картометрическ ий метод	1.00	-
133	293510.40	1209343.29	293510.40	1209343.29	Картометрическ ий метод	1.00	-
134	293521.66	1209338.03	293521.66	1209338.03	Картометрическ ий метод	1.00	-
135	293517.84	1209337.22	293517.84	1209337.22	Картометрическ ий метод	1.00	-
136	293512.98	1209336.19	293512.98	1209336.19	Картометрическ ий метод	1.00	-
137	293515.58	1209325.45	293515.58	1209325.45	Картометрическ ий метод	1.00	-
138	293470.30	1209318.22	293470.30	1209318.22	Картометрическ ий метод	1.00	-
139	293436.14	1209304.94	293436.14	1209304.94	Картометрическ ий метод	1.00	-
140	293407.88	1209284.88	293407.88	1209284.88	Картометрическ ий метод	1.00	-

## 3. Сведения о характерных точках части (частей) границы объекта

Обозначение характерных точек части границы	Существующие координаты, м		Измененные (уточненные) координаты, м		Метод определения координат характерной точки	Средняя квадратическая погрешность положения характерной точки (Mt), м	Описание обозначения точки на местности (при наличии)
	X	Y	X	Y			
1	2	3	4	5	6	7	8
141	293389.14	1209258.16	293389.14	1209258.16	Картометрическ ий метод	1.00	-
142	293368.56	1209235.29	293368.56	1209235.29	Картометрическ ий метод	1.00	-
143	293363.09	1209240.42	293363.09	1209240.42	Картометрическ ий метод	1.00	-
144	293332.67	1209268.46	293332.67	1209268.46	Картометрическ ий метод	1.00	-
145	293324.59	1209272.84	293324.59	1209272.84	Картометрическ ий метод	1.00	-
146	293301.91	1209285.14	293301.91	1209285.14	Картометрическ ий метод	1.00	-
147	293255.79	1209302.04	293255.79	1209302.04	Картометрическ ий метод	1.00	-
148	293201.73	1209335.99	293201.73	1209335.99	Картометрическ ий метод	1.00	-
149	293191.25	1209341.89	293191.25	1209341.89	Картометрическ ий метод	1.00	-
150	293329.04	1209528.79	293329.04	1209528.79	Картометрическ ий метод	1.00	-
151	293349.24	1209557.87	293349.24	1209557.87	Картометрическ ий метод	1.00	-
118	293468.05	1209725.47	293468.05	1209725.47	Картометрическ ий метод	1.00	-



ОПИСАНИЕ МЕСТОПОЛОЖЕНИЯ ГРАНИЦ  
Деревня Некрасово Костромского муниципального района Костромской области

(наименование объекта)

План границ объекта





**ГРАФИЧЕСКОЕ ОПИСАНИЕ**  
**местоположения границ населенных пунктов, территориальных зон, особо охраняемых природных территорий, зон с особыми условиями использования территории**  
**Деревня Стрельниково Костромского муниципального района Костромской области**

(наименование объекта, местоположение границ которого описано (далее - объект))

**Раздел 1**

**Сведения об объекте**

<b>№ п/п</b>	<b>Характеристики объекта</b>	<b>Описание характеристик</b>
<b>1</b>	<b>2</b>	<b>3</b>
1.	Местоположение объекта	Костромская область, район Костромской, деревня Стрельниково
2.	Площадь объекта +/- величина погрешности определения площади (Р +/- Дельта Р)	1187414 +/- 3814 м²
3.	Иные характеристики объекта	Реестровый номер - 44:07-4.39

## Раздел 2

<p align="center"><b>Сведения о местоположении границ объекта</b></p>
---

1. Система координат -

## 2. Сведения о характерных точках границ объекта

Обозначение характерных точек границ	Координаты, м		Метод определения координат характерной точки	Средняя квадратическая погрешность положения характерной точки (Mt), м	Описание обозначения точки на местности (при наличии)
	X	Y			
1	2	3	4	5	6
-	-	-	-	-	-

3. Сведения о характерных точках части (частей) границы объекта

Обозначение характерных точек части границы	Координаты, м		Метод определения координат характерной точки	Средняя квадратическая погрешность положения характерной точки (Mt), м	Описание обозначения точки на местности (при наличии)
	X	Y			
1	2	3	4	5	6
-	-	-	-	-	-

Раздел 3							
Сведения о местоположении измененных (уточненных) границ объекта							
1. Система координат МСК-44, зона 1							
2. Сведения о характерных точках границ объекта							
Обозначение характерных точек границ	Существующие координаты, м		Измененные (уточненные) координаты, м		Метод определения координат характерной точки	Средняя квадратическая погрешность положения характерной точки (Mt), м	Описание обозначения точки на местности (при наличии)
	X	Y	X	Y			
1	2	3	4	5	6	7	8
1	294232.02	1208448.62	294232.02	1208448.62	Картометрический метод	1.00	-
2	294434.56	1208399.64	294434.56	1208399.64	Картометрический метод	1.00	-
3	294438.96	1208368.57	294438.96	1208368.57	Картометрический метод	1.00	-
4	294438.28	1208344.89	294438.28	1208344.89	Картометрический метод	1.00	-
5	294515.60	1208337.69	294515.60	1208337.69	Картометрический метод	1.00	-
6	294550.24	1208302.59	294550.24	1208302.59	Картометрический метод	1.00	-
7	294560.94	1208275.41	294560.94	1208275.41	Картометрический метод	1.00	-
8	294557.97	1208195.66	294557.97	1208195.66	Картометрический метод	1.00	-
9	294559.12	1208129.21	294559.12	1208129.21	Картометрический метод	1.00	-
10	294567.07	1208094.04	294567.07	1208094.04	Картометрический метод	1.00	-
11	294563.84	1208068.29	294563.84	1208068.29	Картометрический метод	1.00	-
12	294546.31	1208053.62	294546.31	1208053.62	Картометрический метод	1.00	-
13	294545.78	1208018.79	294545.78	1208018.79	Картометрический метод	1.00	-
14	294551.44	1207996.06	294551.44	1207996.06	Картометрический метод	1.00	-
15	294563.90	1207896.10	294563.90	1207896.10	Картометрический метод	1.00	-
16	294553.10	1207870.47	294553.10	1207870.47	Картометрический метод	1.00	-
17	294494.74	1207713.18	294494.74	1207713.18	Картометрический метод	1.00	-
18	294474.19	1207647.83	294474.19	1207647.83	Картометрический метод	1.00	-
19	294468.80	1207634.50	294468.80	1207634.50	Картометрический метод	1.00	-
20	294469.86	1207622.99	294469.86	1207622.99	Картометрический метод	1.00	-
21	294482.48	1207615.10	294482.48	1207615.10	Картометрический метод	1.00	-
22	294494.20	1207612.90	294494.20	1207612.90	Картометрический метод	1.00	-

## 2. Сведения о характерных точках границ объекта

Обозначение характерных точек границ	Существующие координаты, м		Измененные (уточненные) координаты, м		Метод определения координат характерной точки	Средняя квадратическая погрешность положения характерной точки (Mt), м	Описание обозначения точки на местности (при наличии)
	X	Y	X	Y			
1	2	3	4	5	6	7	8
23	294493.60	1207601.20	294493.60	1207601.20	Картометрический метод	1.00	-
24	294505.75	1207584.96	294505.75	1207584.96	Картометрический метод	1.00	-
25	294507.40	1207578.00	294507.40	1207578.00	Картометрический метод	1.00	-
26	294509.26	1207570.42	294509.26	1207570.42	Картометрический метод	1.00	-
27	294515.78	1207568.48	294515.78	1207568.48	Картометрический метод	1.00	-
28	294516.75	1207563.57	294516.75	1207563.57	Картометрический метод	1.00	-
29	294516.00	1207548.00	294516.00	1207548.00	Картометрический метод	1.00	-
30	294519.85	1207548.12	294519.85	1207548.12	Картометрический метод	1.00	-
31	294520.47	1207542.74	294520.47	1207542.74	Картометрический метод	1.00	-
32	294518.40	1207537.80	294518.40	1207537.80	Картометрический метод	1.00	-
33	294517.60	1207514.60	294517.60	1207514.60	Картометрический метод	1.00	-
34	294517.47	1207507.29	294517.47	1207507.29	Картометрический метод	1.00	-
35	294560.48	1207510.20	294560.48	1207510.20	Картометрический метод	1.00	-
36	294566.69	1207531.88	294566.69	1207531.88	Картометрический метод	1.00	-
37	294572.55	1207560.94	294572.55	1207560.94	Картометрический метод	1.00	-
38	294581.17	1207590.87	294581.17	1207590.87	Картометрический метод	1.00	-
39	294602.75	1207592.57	294602.75	1207592.57	Картометрический метод	1.00	-
40	294605.04	1207609.49	294605.04	1207609.49	Картометрический метод	1.00	-
41	294611.68	1207614.68	294611.68	1207614.68	Картометрический метод	1.00	-
42	294614.26	1207629.06	294614.26	1207629.06	Картометрический метод	1.00	-
43	294615.77	1207666.87	294615.77	1207666.87	Картометрический метод	1.00	-
44	294619.32	1207695.17	294619.32	1207695.17	Картометрический метод	1.00	-
45	294622.59	1207701.28	294622.59	1207701.28	Картометрический метод	1.00	-
46	294631.01	1207707.64	294631.01	1207707.64	Картометрический метод	1.00	-
47	294803.25	1207578.20	294803.25	1207578.20	Картометрический метод	1.00	-

## 2. Сведения о характерных точках границ объекта

Обозначение характерных точек границ	Существующие координаты, м		Измененные (уточненные) координаты, м		Метод определения координат характерной точки	Средняя квадратическая погрешность положения характерной точки (Mt), м	Описание обозначения точки на местности (при наличии)
	X	Y	X	Y			
1	2	3	4	5	6	7	8
48	294829.38	1207569.44	294829.38	1207569.44	Картометрический метод	1.00	-
49	294858.40	1207567.30	294858.40	1207567.30	Картометрический метод	1.00	-
50	294872.79	1207568.74	294872.79	1207568.74	Картометрический метод	1.00	-
51	294950.74	1207593.82	294950.74	1207593.82	Картометрический метод	1.00	-
52	294944.82	1207617.52	294944.82	1207617.52	Картометрический метод	1.00	-
53	294949.09	1207624.87	294949.09	1207624.87	Картометрический метод	1.00	-
54	295084.85	1207637.29	295084.85	1207637.29	Картометрический метод	1.00	-
55	295077.40	1207659.55	295077.40	1207659.55	Картометрический метод	1.00	-
56	295070.34	1207714.96	295070.34	1207714.96	Картометрический метод	1.00	-
57	295079.29	1207889.33	295079.29	1207889.33	Картометрический метод	1.00	-
58	295091.66	1207886.66	295091.66	1207886.66	Картометрический метод	1.00	-
59	295127.80	1207874.50	295127.80	1207874.50	Картометрический метод	1.00	-
60	295123.53	1207784.59	295123.53	1207784.59	Картометрический метод	1.00	-
61	295118.28	1207674.99	295118.28	1207674.99	Картометрический метод	1.00	-
62	295231.21	1207637.97	295231.21	1207637.97	Картометрический метод	1.00	-
63	295230.22	1207623.90	295230.22	1207623.90	Картометрический метод	1.00	-
64	295267.59	1207605.69	295267.59	1207605.69	Картометрический метод	1.00	-
65	295316.03	1207597.65	295316.03	1207597.65	Картометрический метод	1.00	-
66	295320.73	1207584.85	295320.73	1207584.85	Картометрический метод	1.00	-
67	295161.56	1207594.77	295161.56	1207594.77	Картометрический метод	1.00	-
68	295143.42	1207567.65	295143.42	1207567.65	Картометрический метод	1.00	-
69	295144.10	1207511.99	295144.10	1207511.99	Картометрический метод	1.00	-
70	295183.35	1207481.43	295183.35	1207481.43	Картометрический метод	1.00	-
71	295237.03	1207425.98	295237.03	1207425.98	Картометрический метод	1.00	-
72	295240.67	1207348.36	295240.67	1207348.36	Картометрический метод	1.00	-



## 2. Сведения о характерных точках границ объекта

Обозначение характерных точек границ	Существующие координаты, м		Измененные (уточненные) координаты, м		Метод определения координат характерной точки	Средняя квадратическая погрешность положения характерной точки (Mt), м	Описание обозначения точки на местности (при наличии)
	X	Y	X	Y			
1	2	3	4	5	6	7	8
73	295232.04	1207267.99	295232.04	1207267.99	Картометрический метод	1.00	-
74	295217.15	1207215.31	295217.15	1207215.31	Картометрический метод	1.00	-
75	295192.90	1207190.28	295192.90	1207190.28	Картометрический метод	1.00	-
76	295202.39	1207158.14	295202.39	1207158.14	Картометрический метод	1.00	-
77	295171.02	1207133.57	295171.02	1207133.57	Картометрический метод	1.00	-
78	295130.53	1207121.06	295130.53	1207121.06	Картометрический метод	1.00	-
79	295125.75	1207106.68	295125.75	1207106.68	Картометрический метод	1.00	-
80	295236.07	1207147.25	295236.07	1207147.25	Картометрический метод	1.00	-
81	295247.99	1207174.15	295247.99	1207174.15	Картометрический метод	1.00	-
82	295275.14	1207152.74	295275.14	1207152.74	Картометрический метод	1.00	-
83	295276.94	1207151.32	295276.94	1207151.32	Картометрический метод	1.00	-
84	295302.79	1207130.94	295302.79	1207130.94	Картометрический метод	1.00	-
85	295328.83	1207110.40	295328.83	1207110.40	Картометрический метод	1.00	-
86	295337.37	1207102.40	295337.37	1207102.40	Картометрический метод	1.00	-
87	295354.25	1207086.57	295354.25	1207086.57	Картометрический метод	1.00	-
88	295376.13	1207066.05	295376.13	1207066.05	Картометрический метод	1.00	-
89	295369.92	1207056.75	295369.92	1207056.75	Картометрический метод	1.00	-
90	295357.62	1207038.32	295357.62	1207038.32	Картометрический метод	1.00	-
91	295353.80	1207032.61	295353.80	1207032.61	Картометрический метод	1.00	-
92	295343.84	1207036.46	295343.84	1207036.46	Картометрический метод	1.00	-
93	295340.20	1207034.64	295340.20	1207034.64	Картометрический метод	1.00	-
94	295310.56	1207019.84	295310.56	1207019.84	Картометрический метод	1.00	-
95	295277.65	1207002.03	295277.65	1207002.03	Картометрический метод	1.00	-
96	295274.14	1207037.62	295274.14	1207037.62	Картометрический метод	1.00	-
97	295267.68	1207035.51	295267.68	1207035.51	Картометрический метод	1.00	-

2. Сведения о характерных точках границ объекта							
Обозначение характерных точек границ	Существующие координаты, м		Измененные (уточненные) координаты, м		Метод определения координат характерной точки	Средняя квадратическая погрешность положения характерной точки (Mt), м	Описание обозначения точки на местности (при наличии)
	X	Y	X	Y			
1	2	3	4	5	6	7	8
98	295271.33	1206999.74	295271.33	1206999.74	Картометричес кий метод	1.00	-
99	295242.96	1206987.20	295242.96	1206987.20	Картометричес кий метод	1.00	-
100	295210.86	1206973.31	295210.86	1206973.31	Картометричес кий метод	1.00	-
101	295174.86	1206956.62	295174.86	1206956.62	Картометричес кий метод	1.00	-
102	295160.75	1206937.41	295160.75	1206937.41	Картометричес кий метод	1.00	-
103	295162.00	1206902.12	295162.00	1206902.12	Картометричес кий метод	1.00	-
104	295169.04	1206837.89	295169.04	1206837.89	Картометричес кий метод	1.00	-
105	295174.71	1206765.28	295174.71	1206765.28	Картометричес кий метод	1.00	-
106	295158.78	1206767.69	295158.78	1206767.69	Картометричес кий метод	1.00	-
107	295150.84	1206767.30	295150.84	1206767.30	Картометричес кий метод	1.00	-
108	295142.46	1206766.88	295142.46	1206766.88	Картометричес кий метод	1.00	-
109	295149.11	1206710.11	295149.11	1206710.11	Картометричес кий метод	1.00	-
110	295155.31	1206648.11	295155.31	1206648.11	Картометричес кий метод	1.00	-
111	295158.30	1206635.58	295158.30	1206635.58	Картометричес кий метод	1.00	-
112	295161.89	1206611.23	295161.89	1206611.23	Картометричес кий метод	1.00	-
113	295158.16	1206563.68	295158.16	1206563.68	Картометричес кий метод	1.00	-
114	295123.35	1206557.19	295123.35	1206557.19	Картометричес кий метод	1.00	-
115	295087.47	1206551.91	295087.47	1206551.91	Картометричес кий метод	1.00	-
116	295045.03	1206546.41	295045.03	1206546.41	Картометричес кий метод	1.00	-
117	295033.58	1206550.10	295033.58	1206550.10	Картометричес кий метод	1.00	-
118	295021.97	1206570.92	295021.97	1206570.92	Картометричес кий метод	1.00	-
119	295014.99	1206595.47	295014.99	1206595.47	Картометричес кий метод	1.00	-
120	295014.57	1206611.44	295014.57	1206611.44	Картометричес кий метод	1.00	-
121	294956.26	1206574.26	294956.26	1206574.26	Картометричес кий метод	1.00	-
122	294926.18	1206652.37	294926.18	1206652.37	Картометричес кий метод	1.00	-

2. Сведения о характерных точках границ объекта							
Обозначение характерных точек границ	Существующие координаты, м		Измененные (уточненные) координаты, м		Метод определения координат характерной точки	Средняя квадратическая погрешность положения характерной точки (Mt), м	Описание обозначения точки на местности (при наличии)
	X	Y	X	Y			
1	2	3	4	5	6	7	8
123	294827.58	1206881.04	294827.58	1206881.04	Картометричес кий метод	1.00	-
124	294805.12	1206881.07	294805.12	1206881.07	Картометричес кий метод	1.00	-
125	294817.88	1206843.16	294817.88	1206843.16	Картометричес кий метод	1.00	-
126	294792.08	1206832.25	294792.08	1206832.25	Картометричес кий метод	1.00	-
127	294764.40	1206820.69	294764.40	1206820.69	Картометричес кий метод	1.00	-
128	294736.73	1206809.10	294736.73	1206809.10	Картометричес кий метод	1.00	-
129	294709.05	1206797.53	294709.05	1206797.53	Картометричес кий метод	1.00	-
130	294681.38	1206785.95	294681.38	1206785.95	Картометричес кий метод	1.00	-
131	294653.70	1206774.39	294653.70	1206774.39	Картометричес кий метод	1.00	-
132	294626.03	1206762.81	294626.03	1206762.81	Картометричес кий метод	1.00	-
133	294611.88	1206800.25	294611.88	1206800.25	Картометричес кий метод	1.00	-
134	294581.31	1206783.09	294581.31	1206783.09	Картометричес кий метод	1.00	-
135	294558.79	1206770.90	294558.79	1206770.90	Картометричес кий метод	1.00	-
136	294552.34	1206768.03	294552.34	1206768.03	Картометричес кий метод	1.00	-
137	294549.91	1206773.48	294549.91	1206773.48	Картометричес кий метод	1.00	-
138	294524.26	1206763.60	294524.26	1206763.60	Картометричес кий метод	1.00	-
139	294510.60	1206757.43	294510.60	1206757.43	Картометричес кий метод	1.00	-
140	294508.38	1206764.07	294508.38	1206764.07	Картометричес кий метод	1.00	-
141	294477.69	1206857.01	294477.69	1206857.01	Картометричес кий метод	1.00	-
142	294470.31	1206877.86	294470.31	1206877.86	Картометричес кий метод	1.00	-
143	294462.33	1206870.18	294462.33	1206870.18	Картометричес кий метод	1.00	-
144	294440.61	1206862.61	294440.61	1206862.61	Картометричес кий метод	1.00	-
145	294427.09	1206903.96	294427.09	1206903.96	Картометричес кий метод	1.00	-
146	294423.50	1206916.28	294423.50	1206916.28	Картометричес кий метод	1.00	-
147	294414.05	1206949.77	294414.05	1206949.77	Картометричес кий метод	1.00	-

2. Сведения о характерных точках границ объекта							
Обозначение характерных точек границ	Существующие координаты, м		Измененные (уточненные) координаты, м		Метод определения координат характерной точки	Средняя квадратическая погрешность положения характерной точки (Mt), м	Описание обозначения точки на местности (при наличии)
	X	Y	X	Y			
1	2	3	4	5	6	7	8
148	294403.91	1206988.46	294403.91	1206988.46	Картометричес кий метод	1.00	-
149	294395.19	1207013.47	294395.19	1207013.47	Картометричес кий метод	1.00	-
150	294381.71	1207010.58	294381.71	1207010.58	Картометричес кий метод	1.00	-
151	294361.94	1207015.19	294361.94	1207015.19	Картометричес кий метод	1.00	-
152	294343.50	1207014.13	294343.50	1207014.13	Картометричес кий метод	1.00	-
153	294337.44	1206993.43	294337.44	1206993.43	Картометричес кий метод	1.00	-
154	294337.44	1206959.10	294337.44	1206959.10	Картометричес кий метод	1.00	-
155	294364.70	1206878.31	294364.70	1206878.31	Картометричес кий метод	1.00	-
156	294411.61	1206703.94	294411.61	1206703.94	Картометричес кий метод	1.00	-
157	294483.60	1206538.93	294483.60	1206538.93	Картометричес кий метод	1.00	-
158	294466.77	1206522.84	294466.77	1206522.84	Картометричес кий метод	1.00	-
159	294466.33	1206506.44	294466.33	1206506.44	Картометричес кий метод	1.00	-
160	294558.01	1206268.10	294558.01	1206268.10	Картометричес кий метод	1.00	-
161	294524.73	1206259.91	294524.73	1206259.91	Картометричес кий метод	1.00	-
162	294471.94	1206315.59	294471.94	1206315.59	Картометричес кий метод	1.00	-
163	294434.76	1206369.94	294434.76	1206369.94	Картометричес кий метод	1.00	-
164	294450.04	1206394.92	294450.04	1206394.92	Картометричес кий метод	1.00	-
165	294385.15	1206534.98	294385.15	1206534.98	Картометричес кий метод	1.00	-
166	294316.63	1206627.39	294316.63	1206627.39	Картометричес кий метод	1.00	-
167	294164.00	1207132.36	294164.00	1207132.36	Картометричес кий метод	1.00	-
168	294178.28	1207146.40	294178.28	1207146.40	Картометричес кий метод	1.00	-
169	294222.46	1207157.77	294222.46	1207157.77	Картометричес кий метод	1.00	-
170	294235.18	1207161.04	294235.18	1207161.04	Картометричес кий метод	1.00	-
171	294282.49	1207175.92	294282.49	1207175.92	Картометричес кий метод	1.00	-
172	294308.12	1207193.67	294308.12	1207193.67	Картометричес кий метод	1.00	-

## 2. Сведения о характерных точках границ объекта

Обозначение характерных точек границ	Существующие координаты, м		Измененные (уточненные) координаты, м		Метод определения координат характерной точки	Средняя квадратическая погрешность положения характерной точки (Mt), м	Описание обозначения точки на местности (при наличии)
	X	Y	X	Y			
1	2	3	4	5	6	7	8
173	294306.95	1207229.27	294306.95	1207229.27	Картометрический метод	1.00	-
174	294302.55	1207257.81	294302.55	1207257.81	Картометрический метод	1.00	-
175	294297.95	1207275.52	294297.95	1207275.52	Картометрический метод	1.00	-
176	294298.08	1207312.89	294298.08	1207312.89	Картометрический метод	1.00	-
177	294298.64	1207329.67	294298.64	1207329.67	Картометрический метод	1.00	-
178	294321.82	1207385.46	294321.82	1207385.46	Картометрический метод	1.00	-
179	294327.13	1207397.50	294327.13	1207397.50	Картометрический метод	1.00	-
180	294320.52	1207428.86	294320.52	1207428.86	Картометрический метод	1.00	-
181	294220.62	1207533.23	294220.62	1207533.23	Картометрический метод	1.00	-
182	294031.75	1207723.56	294031.75	1207723.56	Картометрический метод	1.00	-
183	294038.26	1207746.73	294038.26	1207746.73	Картометрический метод	1.00	-
184	294045.12	1207765.12	294045.12	1207765.12	Картометрический метод	1.00	-
185	294051.05	1207774.99	294051.05	1207774.99	Картометрический метод	1.00	-
186	294057.31	1207785.41	294057.31	1207785.41	Картометрический метод	1.00	-
187	294072.24	1207798.49	294072.24	1207798.49	Картометрический метод	1.00	-
188	294182.56	1207883.33	294182.56	1207883.33	Картометрический метод	1.00	-
189	294192.50	1207897.24	294192.50	1207897.24	Картометрический метод	1.00	-
190	294210.42	1208142.74	294210.42	1208142.74	Картометрический метод	1.00	-
191	294213.76	1208214.99	294213.76	1208214.99	Картометрический метод	1.00	-
192	294220.90	1208316.40	294220.90	1208316.40	Картометрический метод	1.00	-
193	294223.81	1208367.70	294223.81	1208367.70	Картометрический метод	1.00	-
1	294232.02	1208448.62	294232.02	1208448.62	Картометрический метод	1.00	-

### 3. Сведения о характерных точках части (частей) границы объекта

Обозначение характерных точек части границы	Существующие координаты, м		Измененные (уточненные) координаты, м		Метод определения координат характерной точки	Средняя квадратическая погрешность положения характерной точки (Mt), м	Описание обозначения точки на местности (при наличии)
	X	Y	X	Y			
1	2	3	4	5	6	7	8
-	-	-	-	-	-	-	



ОПИСАНИЕ МЕСТОПОЛОЖЕНИЯ ГРАНИЦ  
Деревня Стрельниково Костромского муниципального района Костромской области

(наименование объекта)

План границ объекта





<div>ГРАФИЧЕСКОЕ ОПИСАНИЕ</div> <div>местоположения границ населенных пунктов, территориальных зон, особо охраняемых природных территорий, зон с особыми условиями использования территории</div> <div>Деревня Шемякино Костромского муниципального района Костромской области</div> <div>(наименование объекта, местоположение границ которого описано (далее - объект))</div>		
Раздел 1		
Сведения об объекте		
№ п/п	Характеристики объекта	Описание характеристик
1	2	3
1.	Местоположение объекта	Костромская область, район Костромской, деревня Шемякино
2.	Площадь объекта +/- величина погрешности определения площади (Р +/- Дельта Р)	486560 +/- 2441 м²
3.	Иные характеристики объекта	Реестровый номер - 44:07-4.169



## Раздел 2

<p align="center"><b>Сведения о местоположении границ объекта</b></p>
---

1. Система координат -

## 2. Сведения о характерных точках границ объекта

Обозначение характерных точек границ	Координаты, м		Метод определения координат характерной точки	Средняя квадратическая погрешность положения характерной точки (Mt), м	Описание обозначения точки на местности (при наличии)
	X	Y			
1	2	3	4	5	6
-	-	-	-	-	-

3. Сведения о характерных точках части (частей) границы объекта

Обозначение характерных точек части границы	Координаты, м		Метод определения координат характерной точки	Средняя квадратическая погрешность положения характерной точки (Mt), м	Описание обозначения точки на местности (при наличии)
	X	Y			
1	2	3	4	5	6
-	-	-	-	-	-


Раздел 3							
Сведения о местоположении измененных (уточненных) границ объекта							
1. Система координат МСК-44, зона 1							
2. Сведения о характерных точках границ объекта							
Обозначение характерных точек границ	Существующие координаты, м		Измененные (уточненные) координаты, м		Метод определения координат характерной точки	Средняя квадратическая погрешность положения характерной точки (Mt), м	Описание обозначения точки на местности (при наличии)
	X	Y	X	Y			
1	2	3	4	5	6	7	8
1	300766.86	1197331.98	300766.86	1197331.98	Картометрический метод	1.00	-
2	300745.98	1197446.53	300745.98	1197446.53	Картометрический метод	1.00	-
3	300718.01	1197454.39	300718.01	1197454.39	Картометрический метод	1.00	-
4	300737.41	1197494.51	300737.41	1197494.51	Картометрический метод	1.00	-
5	300726.58	1197551.40	300726.58	1197551.40	Картометрический метод	1.00	-
6	300674.69	1197569.61	300674.69	1197569.61	Картометрический метод	1.00	-
7	300670.54	1197536.87	300670.54	1197536.87	Картометрический метод	1.00	-
8	300555.66	1197571.55	300555.66	1197571.55	Картометрический метод	1.00	-
9	300559.81	1197604.29	300559.81	1197604.29	Картометрический метод	1.00	-
10	300543.99	1197609.07	300543.99	1197609.07	Картометрический метод	1.00	-
11	300540.95	1197591.48	300540.95	1197591.48	Картометрический метод	1.00	-
12	300500.27	1197603.85	300500.27	1197603.85	Картометрический метод	1.00	-
13	300467.29	1197612.22	300467.29	1197612.22	Картометрический метод	1.00	-
14	300438.55	1197623.22	300438.55	1197623.22	Картометрический метод	1.00	-
15	300435.62	1197624.34	300435.62	1197624.34	Картометрический метод	1.00	-
16	300350.02	1197843.00	300350.02	1197843.00	Картометрический метод	1.00	-
17	300309.70	1197878.80	300309.70	1197878.80	Картометрический метод	1.00	-
18	300148.14	1197704.23	300148.14	1197704.23	Картометрический метод	1.00	-
19	300108.20	1197579.78	300108.20	1197579.78	Картометрический метод	1.00	-
20	300108.35	1197503.31	300108.35	1197503.31	Картометрический метод	1.00	-
21	300084.52	1197504.41	300084.52	1197504.41	Картометрический метод	1.00	-
22	300048.71	1197505.42	300048.71	1197505.42	Картометрический метод	1.00	-

2. Сведения о характерных точках границ объекта							
Обозначение характерных точек границ	Существующие координаты, м		Измененные (уточненные) координаты, м		Метод определения координат характерной точки	Средняя квадратическая погрешность положения характерной точки (Mt), м	Описание обозначения точки на местности (при наличии)
	X	Y	X	Y			
1	2	3	4	5	6	7	8
23	300029.56	1197506.80	300029.56	1197506.80	Картометричес кий метод	1.00	-
24	300011.04	1197506.83	300011.04	1197506.83	Картометричес кий метод	1.00	-
25	299997.60	1197506.93	299997.60	1197506.93	Картометричес кий метод	1.00	-
26	299984.48	1197520.67	299984.48	1197520.67	Картометричес кий метод	1.00	-
27	299956.49	1197521.50	299956.49	1197521.50	Картометричес кий метод	1.00	-
28	299872.50	1197524.00	299872.50	1197524.00	Картометричес кий метод	1.00	-
29	299828.61	1197531.14	299828.61	1197531.14	Картометричес кий метод	1.00	-
30	299782.89	1197535.01	299782.89	1197535.01	Картометричес кий метод	1.00	-
31	299740.94	1197531.06	299740.94	1197531.06	Картометричес кий метод	1.00	-
32	299739.50	1197537.00	299739.50	1197537.00	Картометричес кий метод	1.00	-
33	299725.77	1197580.89	299725.77	1197580.89	Картометричес кий метод	1.00	-
34	299710.00	1197580.00	299710.00	1197580.00	Картометричес кий метод	1.00	-
35	299694.45	1197581.07	299694.45	1197581.07	Картометричес кий метод	1.00	-
36	299684.47	1197570.68	299684.47	1197570.68	Картометричес кий метод	1.00	-
37	299651.00	1197565.50	299651.00	1197565.50	Картометричес кий метод	1.00	-
38	299618.39	1197559.74	299618.39	1197559.74	Картометричес кий метод	1.00	-
39	299593.60	1197561.70	299593.60	1197561.70	Картометричес кий метод	1.00	-
40	299569.24	1197563.62	299569.24	1197563.62	Картометричес кий метод	1.00	-
41	299561.46	1197564.23	299561.46	1197564.23	Картометричес кий метод	1.00	-
42	299560.00	1197538.50	299560.00	1197538.50	Картометричес кий метод	1.00	-
43	299558.79	1197501.67	299558.79	1197501.67	Картометричес кий метод	1.00	-
44	299553.10	1197502.53	299553.10	1197502.53	Картометричес кий метод	1.00	-
45	299553.15	1197496.40	299553.15	1197496.40	Картометричес кий метод	1.00	-
46	299553.23	1197483.43	299553.23	1197483.43	Картометричес кий метод	1.00	-
47	299511.57	1197472.41	299511.57	1197472.41	Картометричес кий метод	1.00	-

2. Сведения о характерных точках границ объекта							
Обозначение характерных точек границ	Существующие координаты, м		Измененные (уточненные) координаты, м		Метод определения координат характерной точки	Средняя квадратическая погрешность положения характерной точки (Mt), м	Описание обозначения точки на местности (при наличии)
	X	Y	X	Y			
1	2	3	4	5	6	7	8
48	299302.89	1197381.98	299302.89	1197381.98	Картометричес кий метод	1.00	-
49	299480.72	1197192.38	299480.72	1197192.38	Картометричес кий метод	1.00	-
50	299493.84	1197171.69	299493.84	1197171.69	Картометричес кий метод	1.00	-
51	299565.05	1197240.38	299565.05	1197240.38	Картометричес кий метод	1.00	-
52	299555.57	1197274.59	299555.57	1197274.59	Картометричес кий метод	1.00	-
53	299618.51	1197336.37	299618.51	1197336.37	Картометричес кий метод	1.00	-
54	299599.43	1197356.15	299599.43	1197356.15	Картометричес кий метод	1.00	-
55	299596.11	1197401.82	299596.11	1197401.82	Картометричес кий метод	1.00	-
56	299696.69	1197388.13	299696.69	1197388.13	Картометричес кий метод	1.00	-
57	299822.47	1197369.14	299822.47	1197369.14	Картометричес кий метод	1.00	-
58	299831.07	1197367.86	299831.07	1197367.86	Картометричес кий метод	1.00	-
59	299889.20	1197359.00	299889.20	1197359.00	Картометричес кий метод	1.00	-
60	299889.21	1197359.07	299889.21	1197359.07	Картометричес кий метод	1.00	-
61	299891.32	1197358.75	299891.32	1197358.75	Картометричес кий метод	1.00	-
62	299893.15	1197358.00	299893.15	1197358.00	Картометричес кий метод	1.00	-
63	299897.08	1197356.38	299897.08	1197356.38	Картометричес кий метод	1.00	-
64	299898.00	1197356.00	299898.00	1197356.00	Картометричес кий метод	1.00	-
65	299900.37	1197354.43	299900.37	1197354.43	Картометричес кий метод	1.00	-
66	299903.59	1197352.29	299903.59	1197352.29	Картометричес кий метод	1.00	-
67	299904.14	1197351.93	299904.14	1197351.93	Картометричес кий метод	1.00	-
68	299911.81	1197344.45	299911.81	1197344.45	Картометричес кий метод	1.00	-
69	299936.59	1197345.42	299936.59	1197345.42	Картометричес кий метод	1.00	-
70	300016.07	1197336.41	300016.07	1197336.41	Картометричес кий метод	1.00	-
71	300018.84	1197316.73	300018.84	1197316.73	Картометричес кий метод	1.00	-
72	300021.92	1197295.86	300021.92	1197295.86	Картометричес кий метод	1.00	-

2. Сведения о характерных точках границ объекта							
Обозначение характерных точек границ	Существующие координаты, м		Измененные (уточненные) координаты, м		Метод определения координат характерной точки	Средняя квадратическая погрешность положения характерной точки (Mt), м	Описание обозначения точки на местности (при наличии)
	X	Y	X	Y			
1	2	3	4	5	6	7	8
73	300034.57	1197210.14	300034.57	1197210.14	Картометричес кий метод	1.00	-
74	300040.01	1197173.30	300040.01	1197173.30	Картометричес кий метод	1.00	-
75	300043.88	1197169.26	300043.88	1197169.26	Картометричес кий метод	1.00	-
76	300094.05	1197156.54	300094.05	1197156.54	Картометричес кий метод	1.00	-
77	300249.98	1197180.54	300249.98	1197180.54	Картометричес кий метод	1.00	-
78	300445.02	1197144.20	300445.02	1197144.20	Картометричес кий метод	1.00	-
79	300667.06	1197102.83	300667.06	1197102.83	Картометричес кий метод	1.00	-
80	300670.00	1197110.07	300670.00	1197110.07	Картометричес кий метод	1.00	-
81	300673.79	1197119.40	300673.79	1197119.40	Картометричес кий метод	1.00	-
82	300688.84	1197156.39	300688.84	1197156.39	Картометричес кий метод	1.00	-
83	300725.24	1197267.95	300725.24	1197267.95	Картометричес кий метод	1.00	-
1	300766.86	1197331.98	300766.86	1197331.98	Картометричес кий метод	1.00	-

Обозначение характерных точек части границы	Существующие координаты, м		Измененные (уточненные) координаты, м		Метод определения координат характерной точки	Средняя квадратическая погрешность положения характерной точки (Mt), м	Описание обозначения точки на местности (при наличии)
	X	Y	X	Y			
1	2	3	4	5	6	7	8
-	-	-	-	-	-	-	

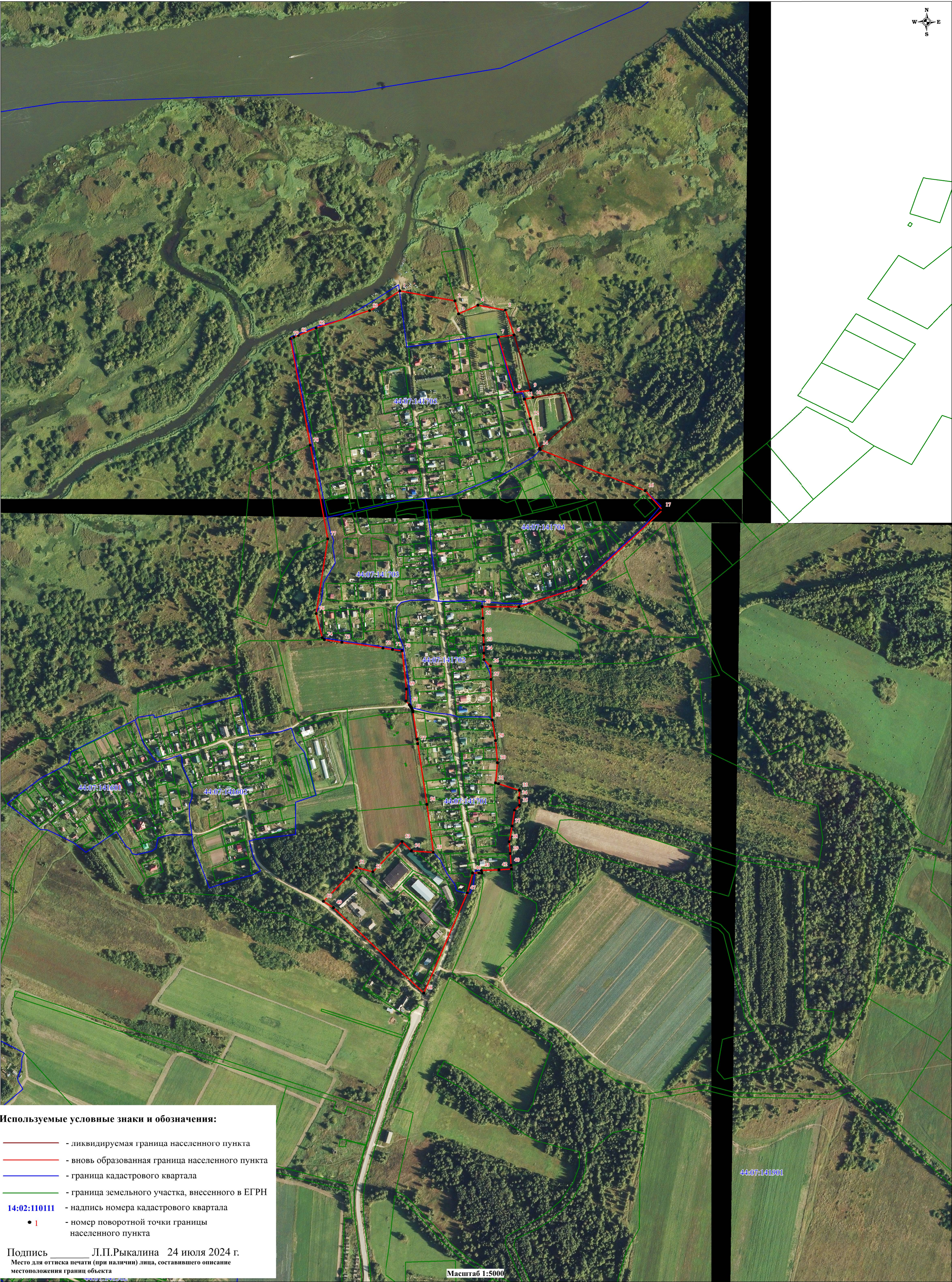




ОПИСАНИЕ МЕСТОПОЛОЖЕНИЯ ГРАНИЦ  
Деревня Шемякино Костромского муниципального района Костромской области

(наименование объекта)

План границ объекта





**ГРАФИЧЕСКОЕ ОПИСАНИЕ**  
**местоположения границ населенных пунктов, территориальных зон, особо охраняемых природных территорий, зон с особыми условиями использования территории**  
**деревня Малый Борок Костромского муниципального района Костромской области**

(наименование объекта, местоположение границ которого описано (далее - объект))

**Раздел 1**

**Сведения об объекте**

№ п/п	Характеристики объекта	Описание характеристик
1	2	3
1.	Местоположение объекта	Костромская область, район Костромской, деревня Малый Борок
2.	Площадь объекта +/- величина погрешности определения площади (Р +/- Дельта Р)	83960 +/- 1014 м²
3.	Иные характеристики объекта	-

## Раздел 2

### Сведения о местоположении границ объекта

1. Система координат МСК-44, зона 1

2. Сведения о характерных точках границ объекта

Обозначение характерных точек границ	Координаты, м		Метод определения координат характерной точки	Средняя квадратическая погрешность положения характерной точки (Mt), м	Описание обозначения точки на местности (при наличии)
	X	Y			
1	2	3	4	5	6
1	295980.37	1208393.84	Картометрический метод	1.00	-
2	296081.72	1208452.73	Картометрический метод	1.00	-
3	296095.57	1208429.04	Картометрический метод	1.00	-
4	296137.05	1208456.83	Картометрический метод	1.00	-
5	296147.92	1208454.60	Картометрический метод	1.00	-
6	296199.26	1208408.35	Картометрический метод	1.00	-
7	296276.24	1208285.95	Картометрический метод	1.00	-
8	296310.88	1208246.76	Картометрический метод	1.00	-
9	296314.72	1208239.15	Картометрический метод	1.00	-
10	296317.70	1208182.93	Картометрический метод	1.00	-
11	296329.97	1208125.23	Картометрический метод	1.00	-
12	296332.62	1208118.93	Картометрический метод	1.00	-
13	296346.24	1208068.36	Картометрический метод	1.00	-
14	296351.94	1208009.71	Картометрический метод	1.00	-
15	296327.23	1208012.56	Картометрический метод	1.00	-
16	296308.50	1208037.61	Картометрический метод	1.00	-
17	296292.96	1208027.35	Картометрический метод	1.00	-
18	296279.29	1208027.60	Картометрический метод	1.00	-
19	296256.98	1208040.25	Картометрический метод	1.00	-
20	296216.49	1208079.92	Картометрический метод	1.00	-
21	296212.23	1208087.13	Картометрический метод	1.00	-
22	296207.83	1208094.58	Картометрический метод	1.00	-



2. Сведения о характерных точках границ объекта					
Обозначение характерных точек границ	Координаты, м		Метод определения координат характерной точки	Средняя квадратическая погрешность положения характерной точки (Mt), м	Описание обозначения точки на местности (при наличии)
	X	Y			
1	2	3	4	5	6
23	296182.28	1208133.75	Картометрический метод	1.00	-
24	296128.71	1208106.24	Картометрический метод	1.00	-
25	296004.29	1208343.99	Картометрический метод	1.00	-
26	295991.19	1208371.31	Картометрический метод	1.00	-
1	295980.37	1208393.84	Картометрический метод	1.00	-
3. Сведения о характерных точках части (частей) границы объекта					
Обозначение характерных точек части границы	Координаты, м		Метод определения координат характерной точки	Средняя квадратическая погрешность положения характерной точки (Mt), м	Описание обозначения точки на местности (при наличии)
	X	Y			
1	2	3	4	5	6
-	-	-	-	-	-



Раздел 3							
Сведения о местоположении измененных (уточненных) границ объекта							
1. Система координат -							
2. Сведения о характерных точках границ объекта							
Обозначение характерных точек границ	Существующие координаты, м		Измененные (уточненные) координаты, м		Метод определения координат характерной точки	Средняя квадратическая погрешность положения характерной точки (Mt), м	Описание обозначения точки на местности (при наличии)
	X	Y	X	Y			
1	2	3	4	5	6	7	8
-	-	-	-	-	-	-	
3. Сведения о характерных точках части (частей) границы объекта							
Обозначение характерных точек части границы	Существующие координаты, м		Измененные (уточненные) координаты, м		Метод определения координат характерной точки	Средняя квадратическая погрешность положения характерной точки (Mt), м	Описание обозначения точки на местности (при наличии)
	X	Y	X	Y			
1	2	3	4	5	6	7	8
-	-	-	-	-	-	-	



ОПИСАНИЕ МЕСТОПОЛОЖЕНИЯ ГРАНИЦ  
Деревня Малый Борок Костромского муниципального района Костромской области

(наименование объекта)

План границ объекта





**ГРАФИЧЕСКОЕ ОПИСАНИЕ**  
**местоположения границ населенных пунктов, территориальных зон, особо охраняемых природных территорий, зон с особыми условиями использования территории**

**Село Шунга Костромского муниципального района Костромской области**

(наименование объекта, местоположение границ которого описано (далее - объект))

**Раздел 1**

**Сведения об объекте**

№ п/п	Характеристики объекта	Описание характеристик
1	2	3
1.	Местоположение объекта	Костромская область, район Костромской, село Шунга
2.	Площадь объекта +/- величина погрешности определения площади (Р +/- Дельта Р)	1191965 +/- 3821 м²
3.	Иные характеристики объекта	Реестровый номер - 44:07-4.165



## Раздел 2

<p align="center"><b>Сведения о местоположении границ объекта</b></p>
---

1. Система координат -

## 2. Сведения о характерных точках границ объекта

Обозначение характерных точек границ	Координаты, м		Метод определения координат характерной точки	Средняя квадратическая погрешность положения характерной точки (Mt), м	Описание обозначения точки на местности (при наличии)
	X	Y			
1	2	3	4	5	6
-	-	-	-	-	-

3. Сведения о характерных точках части (частей) границы объекта
---

Обозначение характерных точек части границы	Координаты, м		Метод определения координат характерной точки	Средняя квадратическая погрешность положения характерной точки (Mt), м	Описание обозначения точки на местности (при наличии)
	X	Y			
1	2	3	4	5	6
-	-	-	-	-	-

## Раздел 3

<p><b>Сведения о местоположении измененных (уточненных) границ объекта</b></p>
--

1. Система координат МСК-44, зона 1

## 2. Сведения о характерных точках границ объекта

Обозначение характерных точек границ	Существующие координаты, м		Измененные (уточненные) координаты, м		Метод определения координат характерной точки	Средняя квадратическая погрешность положения характерной точки (Mt), м	Описание обозначения точки на местности (при наличии)
	X	Y	X	Y			
1	2	3	4	5	6	7	8
-	-	-	-	-	-	-	

3. Сведения о характерных точках части (частей) границы объекта

Обозначение характерных точек части границы	Существующие координаты, м		Измененные (уточненные) координаты, м		Метод определения координат характерной точки	Средняя квадратическая погрешность положения характерной точки (Mt), м	Описание обозначения точки на местности (при наличии)
	X	Y	X	Y			
1	2	3	4	5	6	7	8
Часть 1							
1	295630.72	1206561.03	295630.72	1206561.03	Картометрическ ий метод	1.00	-
2	295642.99	1206556.28	295642.99	1206556.28	Картометрическ ий метод	1.00	-
3	295666.17	1206544.32	295666.17	1206544.32	Картометрическ ий метод	1.00	-
4	295686.21	1206532.15	295686.21	1206532.15	Картометрическ ий метод	1.00	-
5	295700.85	1206502.65	295700.85	1206502.65	Картометрическ ий метод	1.00	-
6	295709.75	1206470.46	295709.75	1206470.46	Картометрическ ий метод	1.00	-
7	295722.43	1206412.49	295722.43	1206412.49	Картометрическ ий метод	1.00	-
8	295732.97	1206358.33	295732.97	1206358.33	Картометрическ ий метод	1.00	-
9	295737.76	1206332.89	295737.76	1206332.89	Картометрическ ий метод	1.00	-
10	295731.52	1206330.39	295731.52	1206330.39	Картометрическ ий метод	1.00	-
11	295725.27	1206326.83	295725.27	1206326.83	Картометрическ ий метод	1.00	-
12	295723.75	1206306.57	295723.75	1206306.57	Картометрическ ий метод	1.00	-
13	295725.94	1206286.30	295725.94	1206286.30	Картометрическ ий метод	1.00	-
14	295729.18	1206256.37	295729.18	1206256.37	Картометрическ ий метод	1.00	-
15	295699.24	1206246.96	295699.24	1206246.96	Картометрическ ий метод	1.00	-
16	295702.68	1206187.67	295702.68	1206187.67	Картометрическ ий метод	1.00	-



## 3. Сведения о характерных точках части (частей) границы объекта

Обозначение характерных точек части границы	Существующие координаты, м		Измененные (уточненные) координаты, м		Метод определения координат характерной точки	Средняя квадратическая погрешность положения характерной точки (Mt), м	Описание обозначения точки на местности (при наличии)
	X	Y	X	Y			
1	2	3	4	5	6	7	8
17	295724.42	1206179.18	295724.42	1206179.18	Картометрический метод	1.00	-
18	295737.39	1206174.44	295737.39	1206174.44	Картометрический метод	1.00	-
19	295740.53	1206181.79	295740.53	1206181.79	Картометрический метод	1.00	-
20	295763.01	1206170.55	295763.01	1206170.55	Картометрический метод	1.00	-
21	295809.82	1206126.56	295809.82	1206126.56	Картометрический метод	1.00	-
22	295833.96	1206106.89	295833.96	1206106.89	Картометрический метод	1.00	-
23	295842.63	1206099.05	295842.63	1206099.05	Картометрический метод	1.00	-
24	295837.76	1206082.71	295837.76	1206082.71	Картометрический метод	1.00	-
25	295833.50	1206073.98	295833.50	1206073.98	Картометрический метод	1.00	-
26	295764.44	1206083.98	295764.44	1206083.98	Картометрический метод	1.00	-
27	295711.76	1206083.79	295711.76	1206083.79	Картометрический метод	1.00	-
28	295645.46	1206103.27	295645.46	1206103.27	Картометрический метод	1.00	-
29	295626.89	1206095.89	295626.89	1206095.89	Картометрический метод	1.00	-
30	295600.88	1206069.18	295600.88	1206069.18	Картометрический метод	1.00	-
31	295572.62	1206066.29	295572.62	1206066.29	Картометрический метод	1.00	-
32	295536.58	1206082.72	295536.58	1206082.72	Картометрический метод	1.00	-
33	295508.93	1206077.72	295508.93	1206077.72	Картометрический метод	1.00	-
34	295486.05	1206033.16	295486.05	1206033.16	Картометрический метод	1.00	-
35	295607.72	1205966.93	295607.72	1205966.93	Картометрический метод	1.00	-
36	295642.03	1205960.08	295642.03	1205960.08	Картометрический метод	1.00	-
37	295691.78	1206008.55	295691.78	1206008.55	Картометрический метод	1.00	-
38	295746.13	1205994.81	295746.13	1205994.81	Картометрический метод	1.00	-
39	295753.16	1206018.52	295753.16	1206018.52	Картометрический метод	1.00	-
40	295748.05	1206019.86	295748.05	1206019.86	Картометрический метод	1.00	-
41	295749.43	1206027.42	295749.43	1206027.42	Картометрический метод	1.00	-

## 3. Сведения о характерных точках части (частей) границы объекта

Обозначение характерных точек части границы	Существующие координаты, м		Измененные (уточненные) координаты, м		Метод определения координат характерной точки	Средняя квадратическая погрешность положения характерной точки (Mt), м	Описание обозначения точки на местности (при наличии)
	X	Y	X	Y			
1	2	3	4	5	6	7	8
42	295824.83	1206010.17	295824.83	1206010.17	Картометрический метод	1.00	-
43	295810.89	1205930.54	295810.89	1205930.54	Картометрический метод	1.00	-
44	295811.23	1205857.70	295811.23	1205857.70	Картометрический метод	1.00	-
45	295810.05	1205851.75	295810.05	1205851.75	Картометрический метод	1.00	-
46	295809.19	1205847.75	295809.19	1205847.75	Картометрический метод	1.00	-
47	295800.21	1205819.59	295800.21	1205819.59	Картометрический метод	1.00	-
48	295801.42	1205812.02	295801.42	1205812.02	Картометрический метод	1.00	-
49	295801.67	1205807.74	295801.67	1205807.74	Картометрический метод	1.00	-
50	295805.01	1205751.22	295805.01	1205751.22	Картометрический метод	1.00	-
51	295881.77	1205696.77	295881.77	1205696.77	Картометрический метод	1.00	-
52	295894.10	1205688.02	295894.10	1205688.02	Картометрический метод	1.00	-
53	295896.29	1205686.47	295896.29	1205686.47	Картометрический метод	1.00	-
54	295899.82	1205683.97	295899.82	1205683.97	Картометрический метод	1.00	-
55	295971.00	1205634.41	295971.00	1205634.41	Картометрический метод	1.00	-
56	295973.75	1205632.79	295973.75	1205632.79	Картометрический метод	1.00	-
57	295996.13	1205619.66	295996.13	1205619.66	Картометрический метод	1.00	-
58	296010.63	1205614.49	296010.63	1205614.49	Картометрический метод	1.00	-
59	296015.86	1205612.62	296015.86	1205612.62	Картометрический метод	1.00	-
60	296024.19	1205617.35	296024.19	1205617.35	Картометрический метод	1.00	-
61	296031.01	1205560.09	296031.01	1205560.09	Картометрический метод	1.00	-
62	296053.85	1205478.66	296053.85	1205478.66	Картометрический метод	1.00	-
63	296059.00	1205460.34	296059.00	1205460.34	Картометрический метод	1.00	-
64	295980.31	1205435.74	295980.31	1205435.74	Картометрический метод	1.00	-
65	295930.38	1205404.78	295930.38	1205404.78	Картометрический метод	1.00	-
66	295877.07	1205366.34	295877.07	1205366.34	Картометрический метод	1.00	-



## 3. Сведения о характерных точках части (частей) границы объекта

Обозначение характерных точек части границы	Существующие координаты, м		Измененные (уточненные) координаты, м		Метод определения координат характерной точки	Средняя квадратическая погрешность положения характерной точки (Mt), м	Описание обозначения точки на местности (при наличии)
	X	Y	X	Y			
1	2	3	4	5	6	7	8
67	295851.69	1205343.92	295851.69	1205343.92	Картометрический метод	1.00	-
68	295786.80	1205276.39	295786.80	1205276.39	Картометрический метод	1.00	-
69	295760.35	1205253.55	295760.35	1205253.55	Картометрический метод	1.00	-
70	295744.55	1205239.10	295744.55	1205239.10	Картометрический метод	1.00	-
71	295737.85	1205217.71	295737.85	1205217.71	Картометрический метод	1.00	-
72	295744.18	1205209.74	295744.18	1205209.74	Картометрический метод	1.00	-
73	295750.67	1205189.81	295750.67	1205189.81	Картометрический метод	1.00	-
74	295747.87	1205185.79	295747.87	1205185.79	Картометрический метод	1.00	-
75	295736.43	1205169.08	295736.43	1205169.08	Картометрический метод	1.00	-
76	295720.05	1205136.12	295720.05	1205136.12	Картометрический метод	1.00	-
77	295706.86	1205117.85	295706.86	1205117.85	Картометрический метод	1.00	-
78	295692.79	1205102.62	295692.79	1205102.62	Картометрический метод	1.00	-
79	295667.49	1205087.70	295667.49	1205087.70	Картометрический метод	1.00	-
80	295621.03	1205045.75	295621.03	1205045.75	Картометрический метод	1.00	-
81	295604.94	1205045.71	295604.94	1205045.71	Картометрический метод	1.00	-
82	295589.89	1205054.28	295589.89	1205054.28	Картометрический метод	1.00	-
83	295573.33	1205060.93	295573.33	1205060.93	Картометрический метод	1.00	-
84	295564.74	1205057.22	295564.74	1205057.22	Картометрический метод	1.00	-
85	295556.81	1205044.62	295556.81	1205044.62	Картометрический метод	1.00	-
86	295548.91	1205032.81	295548.91	1205032.81	Картометрический метод	1.00	-
87	295542.47	1205023.05	295542.47	1205023.05	Картометрический метод	1.00	-
88	295534.07	1205015.68	295534.07	1205015.68	Картометрический метод	1.00	-
89	295490.87	1204988.78	295490.87	1204988.78	Картометрический метод	1.00	-
90	295455.07	1204966.26	295455.07	1204966.26	Картометрический метод	1.00	-
91	295422.87	1204976.58	295422.87	1204976.58	Картометрический метод	1.00	-





## 3. Сведения о характерных точках части (частей) границы объекта

Обозначение характерных точек части границы	Существующие координаты, м		Измененные (уточненные) координаты, м		Метод определения координат характерной точки	Средняя квадратическая погрешность положения характерной точки (Mt), м	Описание обозначения точки на местности (при наличии)
	X	Y	X	Y			
1	2	3	4	5	6	7	8
117	294928.42	1205511.07	294928.42	1205511.07	Картометрический метод	1.00	-
118	294912.29	1205561.53	294912.29	1205561.53	Картометрический метод	1.00	-
119	294969.60	1205581.12	294969.60	1205581.12	Картометрический метод	1.00	-
120	295029.78	1205596.34	295029.78	1205596.34	Картометрический метод	1.00	-
121	295081.18	1205608.42	295081.18	1205608.42	Картометрический метод	1.00	-
122	295046.56	1205659.33	295046.56	1205659.33	Картометрический метод	1.00	-
123	295048.41	1205663.48	295048.41	1205663.48	Картометрический метод	1.00	-
124	295035.02	1205684.81	295035.02	1205684.81	Картометрический метод	1.00	-
125	295031.69	1205686.19	295031.69	1205686.19	Картометрический метод	1.00	-
126	295026.07	1205704.76	295026.07	1205704.76	Картометрический метод	1.00	-
127	295018.44	1205723.72	295018.44	1205723.72	Картометрический метод	1.00	-
128	295014.22	1205740.63	295014.22	1205740.63	Картометрический метод	1.00	-
129	295006.30	1205780.66	295006.30	1205780.66	Картометрический метод	1.00	-
130	294997.51	1205809.90	294997.51	1205809.90	Картометрический метод	1.00	-
131	294991.20	1205827.40	294991.20	1205827.40	Картометрический метод	1.00	-
132	294983.55	1205850.51	294983.55	1205850.51	Картометрический метод	1.00	-
133	295023.63	1205865.01	295023.63	1205865.01	Картометрический метод	1.00	-
134	294992.33	1205956.48	294992.33	1205956.48	Картометрический метод	1.00	-
135	295068.69	1205989.59	295068.69	1205989.59	Картометрический метод	1.00	-
136	295127.30	1206021.20	295127.30	1206021.20	Картометрический метод	1.00	-
137	295131.18	1206023.01	295131.18	1206023.01	Картометрический метод	1.00	-
138	295151.73	1206022.23	295151.73	1206022.23	Картометрический метод	1.00	-
139	295142.93	1206046.08	295142.93	1206046.08	Картометрический метод	1.00	-
140	295123.45	1206102.06	295123.45	1206102.06	Картометрический метод	1.00	-
141	295176.85	1206119.80	295176.85	1206119.80	Картометрический метод	1.00	-

3. Сведения о характерных точках части (частей) границы объекта							
Обозначение характерных точек части границы	Существующие координаты, м		Измененные (уточненные) координаты, м		Метод определения координат характерной точки	Средняя квадратическая погрешность положения характерной точки (Mt), м	Описание обозначения точки на местности (при наличии)
	X	Y	X	Y			
1	2	3	4	5	6	7	8
142	295205.94	1206107.38	295205.94	1206107.38	Картометрическ ий метод	1.00	-
143	295237.98	1206091.59	295237.98	1206091.59	Картометрическ ий метод	1.00	-
144	295287.98	1206166.74	295287.98	1206166.74	Картометрическ ий метод	1.00	-
145	295324.42	1206229.16	295324.42	1206229.16	Картометрическ ий метод	1.00	-
146	295345.25	1206277.94	295345.25	1206277.94	Картометрическ ий метод	1.00	-
147	295389.11	1206343.05	295389.11	1206343.05	Картометрическ ий метод	1.00	-
148	295389.81	1206342.54	295389.81	1206342.54	Картометрическ ий метод	1.00	-
149	295397.08	1206337.81	295397.08	1206337.81	Картометрическ ий метод	1.00	-
150	295477.56	1206452.16	295477.56	1206452.16	Картометрическ ий метод	1.00	-
151	295501.29	1206441.42	295501.29	1206441.42	Картометрическ ий метод	1.00	-
152	295543.23	1206408.89	295543.23	1206408.89	Картометрическ ий метод	1.00	-
153	295621.65	1206560.40	295621.65	1206560.40	Картометрическ ий метод	1.00	-
1	295630.72	1206561.03	295630.72	1206561.03	Картометрическ ий метод	1.00	-
Часть 2							
154	296258.43	1206965.09	296258.43	1206965.09	Картометрическ ий метод	1.00	-
155	296282.50	1206937.46	296282.50	1206937.46	Картометрическ ий метод	1.00	-
156	296289.55	1206921.61	296289.55	1206921.61	Картометрическ ий метод	1.00	-
157	296292.74	1206917.21	296292.74	1206917.21	Картометрическ ий метод	1.00	-
158	296300.71	1206912.25	296300.71	1206912.25	Картометрическ ий метод	1.00	-
159	296304.88	1206911.33	296304.88	1206911.33	Картометрическ ий метод	1.00	-
160	296349.26	1206861.08	296349.26	1206861.08	Картометрическ ий метод	1.00	-
161	296315.63	1206791.92	296315.63	1206791.92	Картометрическ ий метод	1.00	-
162	296304.58	1206718.01	296304.58	1206718.01	Картометрическ ий метод	1.00	-
163	296285.51	1206565.47	296285.51	1206565.47	Картометрическ ий метод	1.00	-
164	296288.47	1206504.00	296288.47	1206504.00	Картометрическ ий метод	1.00	-
165	296295.51	1206463.29	296295.51	1206463.29	Картометрическ ий метод	1.00	-



## 3. Сведения о характерных точках части (частей) границы объекта

Обозначение характерных точек части границы	Существующие координаты, м		Измененные (уточненные) координаты, м		Метод определения координат характерной точки	Средняя квадратическая погрешность положения характерной точки (Mt), м	Описание обозначения точки на местности (при наличии)
	X	Y	X	Y			
1	2	3	4	5	6	7	8
166	296311.55	1206350.15	296311.55	1206350.15	Картометрический метод	1.00	-
167	296314.63	1206242.95	296314.63	1206242.95	Картометрический метод	1.00	-
168	296282.22	1206217.27	296282.22	1206217.27	Картометрический метод	1.00	-
169	296207.79	1206233.11	296207.79	1206233.11	Картометрический метод	1.00	-
170	296197.92	1206234.73	296197.92	1206234.73	Картометрический метод	1.00	-
171	296117.20	1206255.11	296117.20	1206255.11	Картометрический метод	1.00	-
172	296115.60	1206249.10	296115.60	1206249.10	Картометрический метод	1.00	-
173	295971.39	1206291.74	295971.39	1206291.74	Картометрический метод	1.00	-
174	295980.50	1206309.34	295980.50	1206309.34	Картометрический метод	1.00	-
175	295972.08	1206311.96	295972.08	1206311.96	Картометрический метод	1.00	-
176	295921.79	1206328.96	295921.79	1206328.96	Картометрический метод	1.00	-
177	295890.53	1206362.39	295890.53	1206362.39	Картометрический метод	1.00	-
178	295881.46	1206406.13	295881.46	1206406.13	Картометрический метод	1.00	-
179	295877.49	1206452.44	295877.49	1206452.44	Картометрический метод	1.00	-
180	295877.75	1206470.07	295877.75	1206470.07	Картометрический метод	1.00	-
181	295880.97	1206495.06	295880.97	1206495.06	Картометрический метод	1.00	-
182	295885.35	1206509.03	295885.35	1206509.03	Картометрический метод	1.00	-
183	295894.49	1206531.89	295894.49	1206531.89	Картометрический метод	1.00	-
184	295946.17	1206520.77	295946.17	1206520.77	Картометрический метод	1.00	-
185	295960.28	1206569.50	295960.28	1206569.50	Картометрический метод	1.00	-
186	295967.61	1206594.78	295967.61	1206594.78	Картометрический метод	1.00	-
187	295970.29	1206605.92	295970.29	1206605.92	Картометрический метод	1.00	-
188	295974.89	1206627.10	295974.89	1206627.10	Картометрический метод	1.00	-
189	295976.51	1206630.50	295976.51	1206630.50	Картометрический метод	1.00	-
190	295980.26	1206641.08	295980.26	1206641.08	Картометрический метод	1.00	-

3. Сведения о характерных точках части (частей) границы объекта							
Обозначение характерных точек части границы	Существующие координаты, м		Измененные (уточненные) координаты, м		Метод определения координат характерной точки	Средняя квадратическая погрешность положения характерной точки (Mt), м	Описание обозначения точки на местности (при наличии)
	X	Y	X	Y			
1	2	3	4	5	6	7	8
191	295953.73	1206660.69	295953.73	1206660.69	Картометрическ ий метод	1.00	-
192	295965.49	1206682.58	295965.49	1206682.58	Картометрическ ий метод	1.00	-
193	295972.96	1206695.98	295972.96	1206695.98	Картометрическ ий метод	1.00	-
194	295980.46	1206706.21	295980.46	1206706.21	Картометрическ ий метод	1.00	-
195	295987.40	1206716.85	295987.40	1206716.85	Картометрическ ий метод	1.00	-
196	295990.41	1206721.60	295990.41	1206721.60	Картометрическ ий метод	1.00	-
197	295992.68	1206720.06	295992.68	1206720.06	Картометрическ ий метод	1.00	-
198	296013.97	1206709.77	296013.97	1206709.77	Картометрическ ий метод	1.00	-
199	296032.17	1206701.47	296032.17	1206701.47	Картометрическ ий метод	1.00	-
200	296043.15	1206695.88	296043.15	1206695.88	Картометрическ ий метод	1.00	-
201	296064.84	1206738.98	296064.84	1206738.98	Картометрическ ий метод	1.00	-
202	296071.38	1206741.22	296071.38	1206741.22	Картометрическ ий метод	1.00	-
203	296092.99	1206730.30	296092.99	1206730.30	Картометрическ ий метод	1.00	-
204	296114.05	1206725.76	296114.05	1206725.76	Картометрическ ий метод	1.00	-
205	296130.31	1206723.00	296130.31	1206723.00	Картометрическ ий метод	1.00	-
206	296152.85	1206717.94	296152.85	1206717.94	Картометрическ ий метод	1.00	-
207	296173.21	1206750.43	296173.21	1206750.43	Картометрическ ий метод	1.00	-
208	296185.97	1206770.68	296185.97	1206770.68	Картометрическ ий метод	1.00	-
209	296190.56	1206783.48	296190.56	1206783.48	Картометрическ ий метод	1.00	-
210	296193.70	1206809.20	296193.70	1206809.20	Картометрическ ий метод	1.00	-
211	296200.30	1206821.02	296200.30	1206821.02	Картометрическ ий метод	1.00	-
212	296214.30	1206861.10	296214.30	1206861.10	Картометрическ ий метод	1.00	-
213	296242.76	1206928.17	296242.76	1206928.17	Картометрическ ий метод	1.00	-
154	296258.43	1206965.09	296258.43	1206965.09	Картометрическ ий метод	1.00	-
Часть 3							
214	295644.00	1206910.06	295644.00	1206910.06	Картометрическ ий метод	1.00	-



## 3. Сведения о характерных точках части (частей) границы объекта

Обозначение характерных точек части границы	Существующие координаты, м		Измененные (уточненные) координаты, м		Метод определения координат характерной точки	Средняя квадратическая погрешность положения характерной точки (Mt), м	Описание обозначения точки на местности (при наличии)
	X	Y	X	Y			
1	2	3	4	5	6	7	8
215	295651.46	1206906.95	295651.46	1206906.95	Картометрический метод	1.00	-
216	295664.05	1206903.64	295664.05	1206903.64	Картометрический метод	1.00	-
217	295710.44	1206880.55	295710.44	1206880.55	Картометрический метод	1.00	-
218	295717.55	1206878.64	295717.55	1206878.64	Картометрический метод	1.00	-
219	295734.10	1206878.83	295734.10	1206878.83	Картометрический метод	1.00	-
220	295740.43	1206877.97	295740.43	1206877.97	Картометрический метод	1.00	-
221	295748.44	1206876.87	295748.44	1206876.87	Картометрический метод	1.00	-
222	295756.61	1206873.16	295756.61	1206873.16	Картометрический метод	1.00	-
223	295759.18	1206871.99	295759.18	1206871.99	Картометрический метод	1.00	-
224	295774.50	1206865.02	295774.50	1206865.02	Картометрический метод	1.00	-
225	295806.72	1206844.97	295806.72	1206844.97	Картометрический метод	1.00	-
226	295808.98	1206842.63	295808.98	1206842.63	Картометрический метод	1.00	-
227	295814.94	1206836.45	295814.94	1206836.45	Картометрический метод	1.00	-
228	295824.63	1206828.22	295824.63	1206828.22	Картометрический метод	1.00	-
229	295820.92	1206823.35	295820.92	1206823.35	Картометрический метод	1.00	-
230	295818.42	1206819.71	295818.42	1206819.71	Картометрический метод	1.00	-
231	295794.17	1206779.71	295794.17	1206779.71	Картометрический метод	1.00	-
232	295784.02	1206760.51	295784.02	1206760.51	Картометрический метод	1.00	-
233	295770.76	1206735.40	295770.76	1206735.40	Картометрический метод	1.00	-
234	295773.33	1206734.14	295773.33	1206734.14	Картометрический метод	1.00	-
235	295824.28	1206709.60	295824.28	1206709.60	Картометрический метод	1.00	-
236	295818.48	1206693.38	295818.48	1206693.38	Картометрический метод	1.00	-
237	295821.63	1206686.26	295821.63	1206686.26	Картометрический метод	1.00	-
238	295808.00	1206655.20	295808.00	1206655.20	Картометрический метод	1.00	-
239	295782.71	1206662.05	295782.71	1206662.05	Картометрический метод	1.00	-

## 3. Сведения о характерных точках части (частей) границы объекта

Обозначение характерных точек части границы	Существующие координаты, м		Измененные (уточненные) координаты, м		Метод определения координат характерной точки	Средняя квадратическая погрешность положения характерной точки (Mt), м	Описание обозначения точки на местности (при наличии)
	X	Y	X	Y			
1	2	3	4	5	6	7	8
240	295765.33	1206671.86	295765.33	1206671.86	Картометрическ ий метод	1.00	-
241	295669.60	1206643.28	295669.60	1206643.28	Картометрическ ий метод	1.00	-
242	295656.46	1206653.13	295656.46	1206653.13	Картометрическ ий метод	1.00	-
243	295643.53	1206662.83	295643.53	1206662.83	Картометрическ ий метод	1.00	-
244	295632.83	1206671.32	295632.83	1206671.32	Картометрическ ий метод	1.00	-
245	295623.49	1206678.72	295623.49	1206678.72	Картометрическ ий метод	1.00	-
246	295607.16	1206688.46	295607.16	1206688.46	Картометрическ ий метод	1.00	-
247	295656.94	1206768.83	295656.94	1206768.83	Картометрическ ий метод	1.00	-
248	295649.13	1206774.48	295649.13	1206774.48	Картометрическ ий метод	1.00	-
249	295639.68	1206781.73	295639.68	1206781.73	Картометрическ ий метод	1.00	-
250	295653.74	1206803.37	295653.74	1206803.37	Картометрическ ий метод	1.00	-
251	295646.43	1206808.67	295646.43	1206808.67	Картометрическ ий метод	1.00	-
252	295640.77	1206812.77	295640.77	1206812.77	Картометрическ ий метод	1.00	-
253	295613.04	1206832.84	295613.04	1206832.84	Картометрическ ий метод	1.00	-
254	295605.43	1206838.41	295605.43	1206838.41	Картометрическ ий метод	1.00	-
255	295610.29	1206847.18	295610.29	1206847.18	Картометрическ ий метод	1.00	-
256	295633.07	1206883.85	295633.07	1206883.85	Картометрическ ий метод	1.00	-
214	295644.00	1206910.06	295644.00	1206910.06	Картометрическ ий метод	1.00	-



ОПИСАНИЕ МЕСТОПОЛОЖЕНИЯ ГРАНИЦ  
Село Шунга Костромского муниципального района Костромской области

(наименование объекта)

План границ объекта





<div>ГРАФИЧЕСКОЕ ОПИСАНИЕ</div> <div>местоположения границ населенных пунктов, территориальных зон, особо охраняемых природных территорий, зон с особыми условиями использования территории</div> <div>село Петрилово Костромского муниципального района Костромской области</div> <div>(наименование объекта, местоположение границ которого описано (далее - объект))</div>		
Раздел 1		
Сведения об объекте		
№ п/п	Характеристики объекта	Описание характеристик
1	2	3
1.	Местоположение объекта	Костромская область, район Костромской, село Петрилово
2.	Площадь объекта +/- величина погрешности определения площади (Р +/- Дельта Р)	988053 +/- 3479 м²
3.	Иные характеристики объекта	-



Раздел 2					
Сведения о местоположении границ объекта					
1. Система координат МСК-44, зона 1					
2. Сведения о характерных точках границ объекта					
Обозначение характерных точек границ	Координаты, м		Метод определения координат характерной точки	Средняя квадратическая погрешность положения характерной точки (Mt), м	Описание обозначения точки на местности (при наличии)
	X	Y			
1	2	3	4	5	6
-	-	-	-	-	
3. Сведения о характерных точках части (частей) границы объекта					
Обозначение характерных точек части границы	Координаты, м		Метод определения координат характерной точки	Средняя квадратическая погрешность положения характерной точки (Mt), м	Описание обозначения точки на местности (при наличии)
	X	Y			
1	2	3	4	5	6
Часть 1					
1	297626.97	1198332.52	Картометрический метод	1.00	-
2	297707.41	1198331.14	Картометрический метод	1.00	-
3	297713.78	1198331.03	Картометрический метод	1.00	-
4	297830.31	1198329.02	Картометрический метод	1.00	-
5	297888.62	1198279.66	Картометрический метод	1.00	-
6	297914.97	1198270.85	Картометрический метод	1.00	-
7	298032.47	1198183.70	Картометрический метод	1.00	-
8	298206.95	1197955.04	Картометрический метод	1.00	-
9	298289.99	1197840.65	Картометрический метод	1.00	-
10	298362.06	1197754.40	Картометрический метод	1.00	-
11	298446.82	1197635.32	Картометрический метод	1.00	-
12	298630.03	1197397.68	Картометрический метод	1.00	-
13	298706.92	1197270.36	Картометрический метод	1.00	-
14	298683.36	1197266.42	Картометрический метод	1.00	-
15	298665.97	1197261.24	Картометрический метод	1.00	-
16	298615.18	1197236.66	Картометрический метод	1.00	-



3. Сведения о характерных точках части (частей) границы объекта					
Обозначение характерных точек части границы	Координаты, м		Метод определения координат характерной точки	Средняя квадратическая погрешность положения характерной точки (Mt), м	Описание обозначения точки на местности (при наличии)
	X	Y			
1	2	3	4	5	6
17	298618.24	1197217.43	Картометрический метод	1.00	-
18	298609.09	1197133.85	Картометрический метод	1.00	-
19	298618.67	1197018.89	Картометрический метод	1.00	-
20	298627.04	1197004.59	Картометрический метод	1.00	-
21	298643.05	1196987.37	Картометрический метод	1.00	-
22	298709.61	1196992.35	Картометрический метод	1.00	-
23	298729.14	1196962.29	Картометрический метод	1.00	-
24	298759.28	1196958.88	Картометрический метод	1.00	-
25	298775.57	1196923.03	Картометрический метод	1.00	-
26	298809.41	1196927.23	Картометрический метод	1.00	-
27	298820.74	1196891.63	Картометрический метод	1.00	-
28	298774.15	1196853.34	Картометрический метод	1.00	-
29	298775.36	1196804.48	Картометрический метод	1.00	-
30	298786.22	1196774.90	Картометрический метод	1.00	-
31	298795.29	1196736.98	Картометрический метод	1.00	-
32	298824.56	1196674.84	Картометрический метод	1.00	-
33	298871.10	1196589.06	Картометрический метод	1.00	-
34	298904.50	1196527.16	Картометрический метод	1.00	-
35	298915.08	1196507.60	Картометрический метод	1.00	-
36	298975.92	1196398.87	Картометрический метод	1.00	-
37	298980.11	1196411.17	Картометрический метод	1.00	-
38	298998.19	1196462.60	Картометрический метод	1.00	-
39	299043.09	1196476.52	Картометрический метод	1.00	-
40	299049.85	1196482.10	Картометрический метод	1.00	-
41	299066.54	1196503.07	Картометрический метод	1.00	-



3. Сведения о характерных точках части (частей) границы объекта					
Обозначение характерных точек части границы	Координаты, м		Метод определения координат характерной точки	Средняя квадратическая погрешность положения характерной точки (Mt), м	Описание обозначения точки на местности (при наличии)
	X	Y			
1	2	3	4	5	6
42	299102.80	1196545.22	Картометрический метод	1.00	-
43	299118.59	1196535.46	Картометрический метод	1.00	-
44	299124.83	1196534.27	Картометрический метод	1.00	-
45	299146.12	1196541.87	Картометрический метод	1.00	-
46	299168.76	1196543.44	Картометрический метод	1.00	-
47	299178.38	1196547.93	Картометрический метод	1.00	-
48	299207.17	1196491.01	Картометрический метод	1.00	-
49	299221.65	1196451.94	Картометрический метод	1.00	-
50	299207.38	1196430.30	Картометрический метод	1.00	-
51	299262.39	1196352.95	Картометрический метод	1.00	-
52	299206.93	1196303.99	Картометрический метод	1.00	-
53	299238.79	1196270.09	Картометрический метод	1.00	-
54	299228.54	1196258.29	Картометрический метод	1.00	-
55	298961.59	1195982.37	Картометрический метод	1.00	-
56	299035.21	1195913.46	Картометрический метод	1.00	-
57	299006.13	1195871.92	Картометрический метод	1.00	-
58	298800.36	1196057.45	Картометрический метод	1.00	-
59	298744.89	1196090.88	Картометрический метод	1.00	-
60	298699.50	1196133.82	Картометрический метод	1.00	-
61	298717.35	1196153.80	Картометрический метод	1.00	-
62	298735.71	1196174.38	Картометрический метод	1.00	-
63	298754.24	1196195.15	Картометрический метод	1.00	-
64	298770.26	1196213.10	Картометрический метод	1.00	-
65	298773.63	1196216.87	Картометрический метод	1.00	-
66	298787.82	1196230.59	Картометрический метод	1.00	-



3. Сведения о характерных точках части (частей) границы объекта					
Обозначение характерных точек части границы	Координаты, м		Метод определения координат характерной точки	Средняя квадратическая погрешность положения характерной точки (Mt), м	Описание обозначения точки на местности (при наличии)
	X	Y			
1	2	3	4	5	6
67	298805.36	1196247.55	Картометрический метод	1.00	-
68	298822.65	1196264.29	Картометрический метод	1.00	-
69	298839.69	1196280.79	Картометрический метод	1.00	-
70	298856.49	1196297.04	Картометрический метод	1.00	-
71	298862.84	1196303.17	Картометрический метод	1.00	-
72	298866.11	1196306.35	Картометрический метод	1.00	-
73	298873.06	1196313.07	Картометрический метод	1.00	-
74	298885.53	1196325.13	Картометрический метод	1.00	-
75	298888.28	1196330.72	Картометрический метод	1.00	-
76	298898.82	1196352.13	Картометрический метод	1.00	-
77	298879.34	1196381.70	Картометрический метод	1.00	-
78	298872.25	1196392.45	Картометрический метод	1.00	-
79	298865.43	1196402.80	Картометрический метод	1.00	-
80	298856.88	1196415.74	Картометрический метод	1.00	-
81	298852.75	1196422.01	Картометрический метод	1.00	-
82	298850.93	1196423.94	Картометрический метод	1.00	-
83	298826.58	1196449.66	Картометрический метод	1.00	-
84	298824.90	1196448.09	Картометрический метод	1.00	-
85	298821.57	1196445.04	Картометрический метод	1.00	-
86	298816.47	1196440.33	Картометрический метод	1.00	-
87	298800.06	1196425.25	Картометрический метод	1.00	-
88	298790.39	1196416.33	Картометрический метод	1.00	-
89	298772.96	1196433.15	Картометрический метод	1.00	-
90	298755.17	1196450.30	Картометрический метод	1.00	-
91	298741.20	1196463.80	Картометрический метод	1.00	-



3. Сведения о характерных точках части (частей) границы объекта					
Обозначение характерных точек части границы	Координаты, м		Метод определения координат характерной точки	Средняя квадратическая погрешность положения характерной точки (Mt), м	Описание обозначения точки на местности (при наличии)
	X	Y			
1	2	3	4	5	6
92	298726.74	1196477.75	Картометрический метод	1.00	-
93	298713.01	1196490.98	Картометрический метод	1.00	-
94	298699.70	1196503.83	Картометрический метод	1.00	-
95	298681.28	1196521.59	Картометрический метод	1.00	-
96	298663.42	1196538.81	Картометрический метод	1.00	-
97	298645.05	1196556.54	Картометрический метод	1.00	-
98	298637.47	1196591.65	Картометрический метод	1.00	-
99	298596.74	1196665.46	Картометрический метод	1.00	-
100	298602.89	1196678.21	Картометрический метод	1.00	-
101	298602.62	1196691.45	Картометрический метод	1.00	-
102	298597.94	1196714.35	Картометрический метод	1.00	-
103	298578.68	1196747.37	Картометрический метод	1.00	-
104	298563.02	1196763.69	Картометрический метод	1.00	-
105	298513.76	1196782.98	Картометрический метод	1.00	-
106	298420.42	1196879.22	Картометрический метод	1.00	-
107	298368.08	1196883.41	Картометрический метод	1.00	-
108	298324.53	1196918.29	Картометрический метод	1.00	-
109	298387.55	1197115.90	Картометрический метод	1.00	-
110	298361.14	1197151.52	Картометрический метод	1.00	-
111	298360.86	1197151.90	Картометрический метод	1.00	-
112	298337.07	1197183.97	Картометрический метод	1.00	-
113	298263.82	1197225.45	Картометрический метод	1.00	-
114	298241.85	1197238.06	Картометрический метод	1.00	-
115	298211.51	1197255.28	Картометрический метод	1.00	-
116	298186.28	1197269.56	Картометрический метод	1.00	-



3. Сведения о характерных точках части (частей) границы объекта					
Обозначение характерных точек части границы	Координаты, м		Метод определения координат характерной точки	Средняя квадратическая погрешность положения характерной точки (Mt), м	Описание обозначения точки на местности (при наличии)
	X	Y			
1	2	3	4	5	6
117	298148.36	1197291.43	Картометрический метод	1.00	-
118	298126.60	1197286.64	Картометрический метод	1.00	-
119	298094.06	1197306.06	Картометрический метод	1.00	-
120	298074.69	1197318.45	Картометрический метод	1.00	-
121	298053.39	1197332.54	Картометрический метод	1.00	-
122	298047.13	1197324.04	Картометрический метод	1.00	-
123	297965.72	1197267.63	Картометрический метод	1.00	-
124	297917.54	1197376.52	Картометрический метод	1.00	-
125	297905.58	1197402.54	Картометрический метод	1.00	-
126	297871.00	1197494.70	Картометрический метод	1.00	-
127	297833.24	1197560.74	Картометрический метод	1.00	-
128	297795.17	1197682.30	Картометрический метод	1.00	-
129	297788.63	1197710.19	Картометрический метод	1.00	-
130	297769.96	1197731.82	Картометрический метод	1.00	-
131	297749.06	1197818.65	Картометрический метод	1.00	-
132	297726.88	1197825.17	Картометрический метод	1.00	-
133	297691.24	1198102.97	Картометрический метод	1.00	-
134	297660.52	1198106.86	Картометрический метод	1.00	-
1	297626.97	1198332.52	Картометрический метод	1.00	-
Часть 2					
135	298466.94	1198228.76	Картометрический метод	1.00	-
136	298559.54	1198224.07	Картометрический метод	1.00	-
137	298559.41	1198209.45	Картометрический метод	1.00	-
138	298466.39	1198213.28	Картометрический метод	1.00	-
135	298466.94	1198228.76	Картометрический метод	1.00	-



Раздел 3							
Сведения о местоположении измененных (уточненных) границ объекта							
1. Система координат -							
2. Сведения о характерных точках границ объекта							
Обозначение характерных точек границ	Существующие координаты, м		Измененные (уточненные) координаты, м		Метод определения координат характерной точки	Средняя квадратическая погрешность положения характерной точки (Mt), м	Описание обозначения точки на местности (при наличии)
	X	Y	X	Y			
1	2	3	4	5	6	7	8
-	-	-	-	-	-	-	
3. Сведения о характерных точках части (частей) границы объекта							
Обозначение характерных точек части границы	Существующие координаты, м		Измененные (уточненные) координаты, м		Метод определения координат характерной точки	Средняя квадратическая погрешность положения характерной точки (Mt), м	Описание обозначения точки на местности (при наличии)
	X	Y	X	Y			
1	2	3	4	5	6	7	8
-	-	-	-	-	-	-	



ОПИСАНИЕ МЕСТОПОЛОЖЕНИЯ ГРАНИЦ  
Село Петрилово Костромского муниципального района Костромской области

(наименование объекта)

План границ объекта



Используемые условные знаки и обозначения:

- - образованная граница населенного пункта
- - граница кадастрового квартала
- - граница земельного участка, внесенного в ЕГРН
- 14:02:110111 - надпись номера кадастрового квартала
- 1 - номер поворотной точки границы населенного пункта

Подпись \_\_\_\_\_ Л.П.Рыкалина 24 июля 2024 г.  
Место для оттиска печати (при наличии) лица, составившего описание  
местоположения границ объекта

Масштаб 1:5000